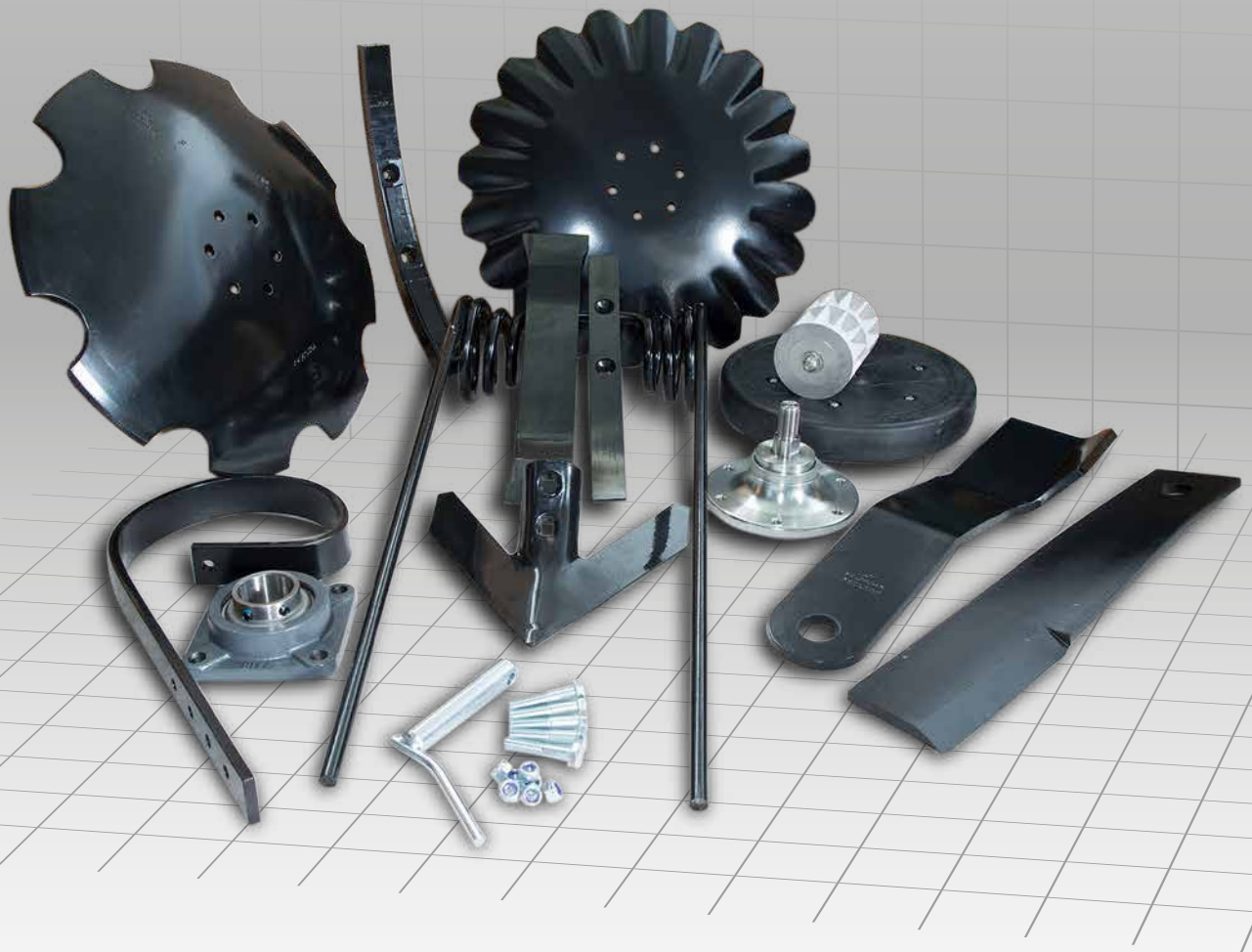


BEDNAR



VERSCHLEISSTEILKATALOG

Während der ganzen Saison effizient zu sein

JOY
OF FARMING

SIE KÖNNEN SICH AUF UNS VERLASSEN!

originale ersatzteile



Die Landwirtschaft ist der Bereich, in dem die Zeit eine bedeutende Rolle spielt. Wir sind uns dieser Tatsache bewusst und verbessern stets das System der Lieferung von Ersatzteilen und den Service, damit Ihre Maschine jederzeit eine 100 prozentige Arbeit leisten kann.

4 SÄULEN FÜR 100% QUALITÄT UND SCHNELLE LIEFERUNG VON ERSATZTEILEN.



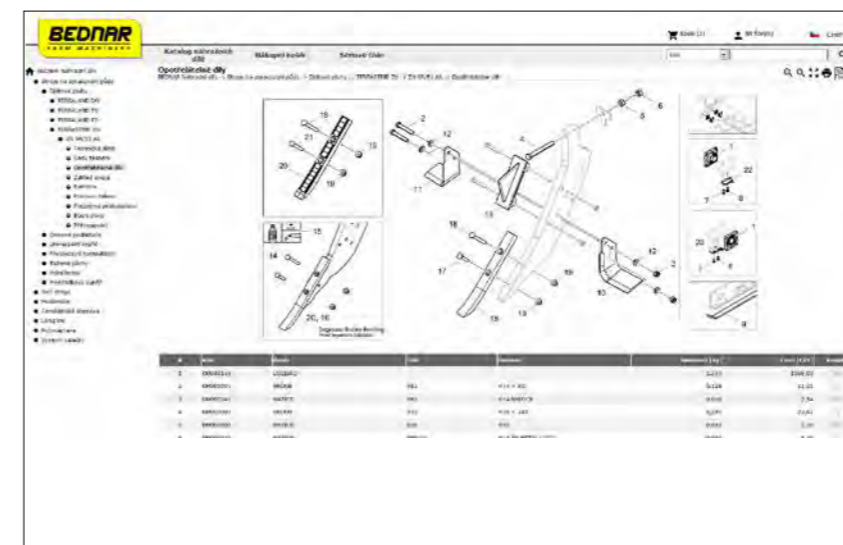
1. SÄULE – ENTWICKLUNG VON TEILEN

Die Originalteile BEDNAR werden so entwickelt, um die hohe Arbeitsqualität und lange Lebensdauer von Teilen zu erreichen. Bei ihrer Entwicklung verfolgen unsere Konstrukteure die modernsten Trends im Bereich Landwirtschaft und Material. Dank dem Einsatz von moderner Software entwickeln sie neue innovativen Lösungen für jeden einzelnen Landwirt. Wir bemühen uns stets neue Lösungen für alle Gebiete zu finden, um die Qualität der Arbeit unserer Maschinen - Material, Form, neue Konstruktionslösungen zu erhöhen. Sorgfältige und langlebige Lösungen für tatsächliche Anforderungen der Landwirte ist die Grundlage unserer Entwicklung.



2. SÄULE – PRÄZISE PRÜFUNGEN VON TEILEN

Jedes Teil wird kontrolliert und ausführlich geprüft, um bei seinem Einsatz maximale Qualität der Arbeit und lange Lebensdauer zu erreichen. Bei den strengsten Prüfungen arbeiten wir mit den tschechischen Universitäten, Forschungsanstalten und Labors zusammen die in diesem Bereich zu der europäischen Spitze zählen. Bei der Entwicklung Mutterzen wir langjährige Erfahrung der Fachleute im Bereich der Landwirtschaft.



3. SÄULE – PRAKTISCHES BESTELLUNGSSYSTEM

Ersatzteile für Ihre Maschine können Sie bequem bei Ihrem Händler bestellen. Um die Übersichtlichkeit der Ersatzteile für alle unsere Maschinen zu gewährleisten, verwenden wir einen Online-Katalog, auf den Ihr Händler Zugriff hat und der Ihre Ersatzteile leicht erkennen kann.

TELEFONISCHE UNTERSTÜTZUNG | BEDNAR ASSISTANCE

+ 420 725 870 495



4. SÄULE – SOPHISTICATED DISTRIBUTION

Wir sind uns der Wichtigkeit einer rechtzeitigen Lieferung Ihrer Ersatzteile bewusst. Deshalb Mutterzen wir zum Vertrieb ein Netz von weltführenden Speditionsunternehmen, die Ihnen Ihre Bestellung sicher und rechtzeitig aus unserem Lager nördlich von Leipzig oder aus unserem Zentrallager in Rychnov nad Kněžnou (Tschechische Republik) zustellen.



Unsere Maschinen werden komplex gefertigt, wo ein Teil die Funktion anderer Teile unterstützt. Deshalb vergewissern Sie sich, dass an Ihrer Maschine originale BEDNAR Teile eingesetzt sind, um die maximale Arbeitsqualität zu erzielen. Diese Teile werden einer präzisen Kontrolle und strengen Prüfungen unterzogen. Dadurch können die hohen Anforderungen an die Qualität und Lebensdauer erfüllt werden.

Als Hersteller der Landmaschinen sind wir uns selbstverständlich bewusst, dass die Zeit in der Landwirtschaft eine wichtige Rolle spielt. Deshalb investieren wir innerhalb des ganzen Jahres in das Produktions-, Erfassungs- und Vertriebssystem unserer Ersatzteile, um Ihre Anforderungen an Lieferungen zu erfüllen. Sorgfältige Verfolgung der Spedition und Kontrollen der Einhaltung von Fristen garantieren die Zufriedenheit unserer Kunden.



GRÜNDE FÜR DEN EINSATZ VON ORIGINALTEILEN BEDNAR

- Spitzenqualität.
- Sie sind passgenau.
- Sie sind bewährt.
- Sie sind maximal zuverlässig.
- Lange Lebensdauer.
- Sie sind absolut identisch mit den ursprünglichen Teilen.
- Sie sind streng geprüft.
- Sie sind bei allen autorisierten Händlern zugänglich.
- Jeder Verkäufer und Servicemitarbeiter werden regelmäßig geschult, um alles zu wissen.
- Unterstützung eines professionellen Teams im Zentrallager BEDNAR.
- Gewährleistung auf die Maschinen und Teile.

*Nur Original-
BEDNAR-
Ersatzteile
erfüllen
höchste
Ansprüche an
Qualität und
Langlebigkeit.*

SUPPORT

Une équipe formée responsable des commandes, des envois et de l'information et de la facturation des pièces détachées, assure que tout fonctionne parfaitement. Les concessionnaires et leurs techniciens de service sont régulièrement formés sur nos nouveaux produits et vous fourniront toujours les informations dont vous avez besoin. N'hésitez pas à les contacter.



QUALITÄTSKONTROLLE

Jedes in der Serienproduktion eingesetzte Teil wird den strengsten Prüfungen unterzogen. Von den Laborprüfungen bis zu der langfristigen Überprüfung direkt bei der Arbeit unter verschiedenen schwierigen Bedingungen. Nur so können wir uns sicher sein, dass die Originalteile BEDNAR Ihre Anforderungen erfüllen.



KONTROLLE DER ZULIEFERER

BEDNAR kauft die Ersatzteile bei führenden europäischen Herstellern mit Produktionsschwerpunkt von Verschleißteilen. Diese Lieferanten werden sorgfältig ausgewählt, um unsere hohen Anforderungen in allen Bereichen zu erfüllen und die Teile genau nach der Fertigungsdokumentation auszuführen. Vor jeder Übernahme in unser Zentrallager BEDNAR wird die Sendung sorgfältig kontrolliert und geprüft. So können wir sicherstellen, dass Sie nur hochwertige Ersatzteile erhalten.



TERRALAND TN, TN_PROFI, TO
D – KM060411 M – KM060410*
KM060411**
Schar Long Life 70 mm (1 St.)

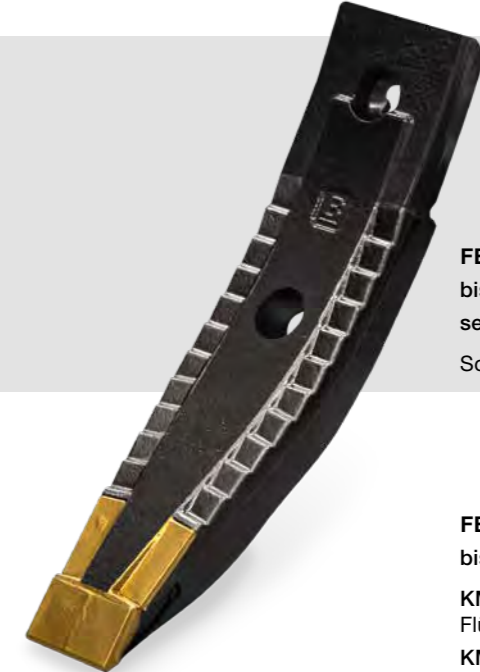
* zur Version DA
** ab Version DA



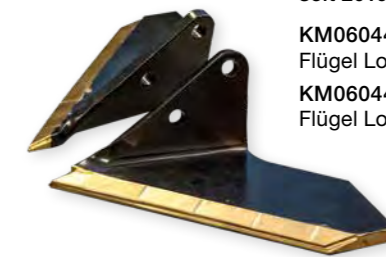
TERRALAND TN, TO, TN_PROFI
KM060340
Schar Long Life 40 mm (1 St.)



FENIX FN, FO, TERRALAND DO
seit 2019 – KM060446
Schar Long Life 40 mm (1 St.)



FENIX FN, FO, TERRALAND DO
bis 2019 – KM060402
seit 2019 – KM060427
Schar Long Life 80 mm (1 St.)



FENIX FN, FO, TERRALAND DO
bis 2019
KM060316
Flügel Long Life L 185 mm (1 St.)
KM060317
Flügel Long Life R 185 mm (1 St.)
seit 2019
KM060447
Flügel Long Life L 185 mm (1 St.)
KM060448
Flügel Long Life R 185 mm (1 St.)

**NEUES
STANDARTSCHAR**



- Flacher Arbeitswinkel
- Das Bodenprofil wird durchgeschnitten
- Der Boden wird nach oben geführt
- Kleiner Zugwiderstand

**VERSCHLISSENES
STANDARTSCHAR**



- Scharfer Arbeitswinkel
- Der Boden wird verschoben (ist nicht abgeschnitten wie bei einem neuen Schar)
- Der Boden wird nach oben geführt
- Hoher Zugwiderstand
- Erhöhter Kraftstoffverbrauch
- Hohe Belastung der Maschine (Rahmen, Lager usw.)
- Niedrigere Arbeitsgeschwindigkeit

**SCHAR
LONG LIFE**



- Dauerhaft scharfer Arbeitswinkel
- Das Bodenprofil ist abgeschnitten
- Der Boden wird kontinuierlich nach oben geführt
- Niedriger Zugwiderstand
- Niedriger Kraftstoffverbrauch
- Niedrigere Maschinenbelastung (Rahmen, Lager usw.)
- Höhere Arbeitsleistung



„Die Long Life Schare haben bei unseren Bedingungen 6 mal länger als Normal-Schare gehalten. Der Vorteil war gerade bei den trockenen Bedingungen zu spüren. Wir werden keine anderen Schare als Long-Life Schare einsetzen.“

Jiří Mátl, Feldbau Verantwortlicher

Zemědělské družstvo Budiškovice
Tschechische Republik | 1933 ha

**KEIN ZEITVERLUST DURCH SCHRAUBEREI,
WÄHLEN SIE LONG LIFE!**

BEDNAR ist sich der Wichtigkeit der Qualität von Verschleißteilen bewusst. Die Kosten für Verschleißteile spielen eine wichtige Rolle im Einsatz der Maschinen zur Bodenbearbeitung.

Hohe Standzeiten der Schare, Flügel und Striegelzinken reduzieren erheblich die Kosten für Verschleißteile und die notwendige Zeit zum Wechseln der Schare. Die neuen Long Life Schare, Flügel und Striegelzinken verlängern deutlich die Standzeit der Arbeitswerkzeuge und erhöhen damit die Effizienz beim Einsatz der Maschine.

Mit den neuen Long Life Scharen erhalten Sie hochwertige Verschleißteile, Zeit- und Kostenersparnis:

- Erheblich höhere Lebensdauer im Vergleich zu den Standardteilen
- Exakte Arbeitstiefe und Arbeitsqualität
- Verbessertes Einziehen, geringerer Zugkraftsbedarf dank dauerhaft scharfer Kanten
- Praktisch ohne Veränderung der Arbeitstiefe je nach Verschleiß
- Zeit- und Kostenersparnis beim Scharwechsel
- Längerer Einsatz der Maschine während einer Saison
- Niedrigere Kosten für Scharspitzen/Flügel pro Hektar
- Optimale Mutterzung der Traktorleistung
- Einsparung von Lagerplatz und Transportkosten

STRIEGELZINKEN LONG LIFE



STRIEGEL-PRO PE, PN
01364391 – Striegelzinken
Long Life (1 St.)

GAMMA-SCHAR LONG LIFE



SWIFTER SN, SO, SE, SM
KM060416 – Gamma-Schar (1 St.)



„Ich hatte die Möglichkeit verschiedene Schare an unserem Terraland zu testen. Darunter auch Long-Life Schare. Diese Schare haben mich absolut überzeugt. Sie hielten 6 mal länger als Normal Schare. Dies auch bei den trockenen Bedingungen. Sie bieten mir den Vorteil immer in gleicher Bearbeitungsqualität zu arbeiten. Schöner Nebeneffekt ist die Einsparung von Wartungszeiten.“
Andreas Mäder und Schwiegerohn Christian

LWB Andreas Mäder
Teutleben, Thüringen
330 ha

BERATUNG

originale ersatzteile



MAXIMALE EFFIZIENZ (EINSTELLUNG VON MASCHINEN, FACHGEMÄSSE WARTUNG)

Dank einem richtigen Wartungsplan der Maschine können manche Probleme während der Saison verhindert werden, die die Leistung Ihrer Maschine während des Einsatzes beeinträchtigen könnten. Mutterzen Sie deshalb die kontinuierlichen Kontrollen Ihrer Maschine und insbesondere der Arbeitswerkzeuge. Die Einhaltung der in der Bedienungsanleitung der Maschine aufgeführten Schritte.

Vorteilhafter Wartungsplan:

- Maximale Leistung, wenn die Zeit gekommen ist.
- Ohne unerwartete Ausfallzeiten bei guten Arbeitsbedingungen.
- Kostenersparnis durch geplante Wartung, Einkäufe außerhalb der Saison zu günstigen Bedingungen.
- Kostenersparnis beim Transport / Versand durch langfristige Lieferung.



TIPPS ZUR WARTUNG UND EINSTELLUNG DER MASCHINEN

Unser Team von Servicearbeitern steht Ihnen jederzeit zur Verfügung. Wir beraten Sie gern bei der Einstellung der Maschine für Ihre maximale Zufriedenheit.

E-mail:
service@bednarfmt.com

Servis hot-line:
+420 606 423 429

STRIEGEL-PRO

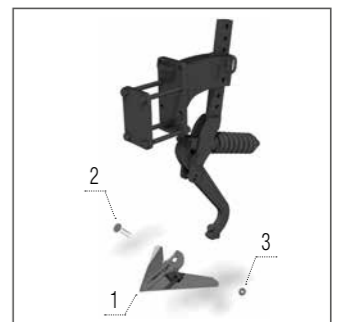
schwerstriegel



STRIEGEL-PRO PN



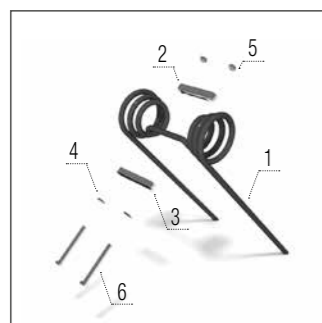
STRIEGEL-PRO PE



Spurlockerer

Modell PE

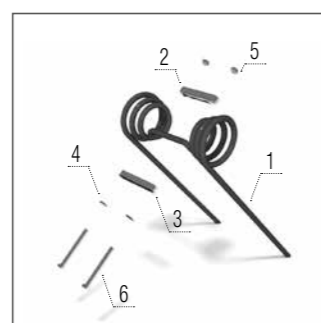
- 1 – KM060086 SCHAR..... 1 St.
- 2 – KM000616 SCHRAUBE..... 1 St.
- 3 – KM000296 MUTTER..... 1 St.



Striegelzinken

Modell PE

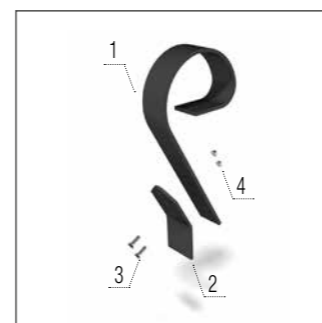
- 1 – KM130010 EGGE 1 St.
- 2 – 00636049 DICHTUNG 1 St.
- 3 – 00622658 DICHTUNG 1 St.
- 4 – KM000011 DICHTUNG 2 St.
- 5 – KM000325 MUTTER 2 St.
- 6 – KM000011 SCHRAUBE 2 St.



EGGE – LONG LIFE

Modell PN, PE

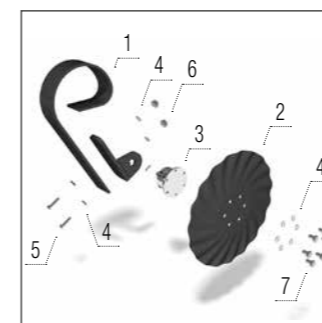
- 1 – 01364391 EGGE 1 St.
- 2 – 00636049 DICHTUNG..... 1 St.
- 3 – 00622658 DICHTUNG..... 1 St.
- 4 – KM000056 DICHTUNG..... 2 St.
- 5 – KM000325 MUTTER..... 2 St.
- 6 – KM000011 SCHRAUBE..... 2 St.



Werkzeug Crushbar

Modell PE

- 1 – KM060225 QUELLE 1 St.
- 2 – KM060136 METALLHÜLLE 1 St.
- 3 – KM000851 SCHRAUBE 2 St.
- 4 – KM000848 MUTTER 2 St.



Coulter

Modell PE

- 1 – KM060225 QUELLE 1 St.
- 2 – KM060430 SCHEIBE..... 1 St.
- 3 – KM040146 RADNABE..... 1 St.
- 4 – KM000024 DICHTUNG..... 10 St.
- 5 – KM000467 SCHRAUBE..... 2 St.
- 6 – KM000154 MUTTER..... 2 St.
- 7 – KM000879 SCHRAUBE 6 St.

ANZAHL VON TEILEN

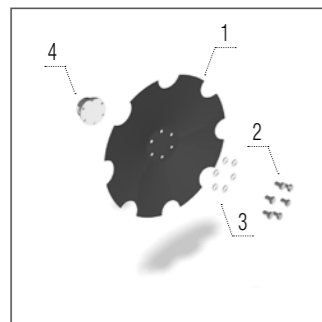
STRIEGEL-PRO		PN 6000	PN 7500	PN 9000	PE 12000
Striegelzinken	St.	50	60	75	120
Werkzeug Crushbar	St.	—	—	—	36
Coulter	St.	20	24	30	36
Schar	St.	—	—	—	8

SWIFTERDISC

kurzscheibenegge

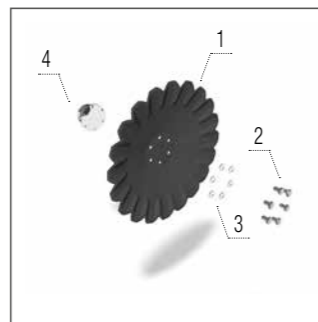


SWIFTERDISC XN



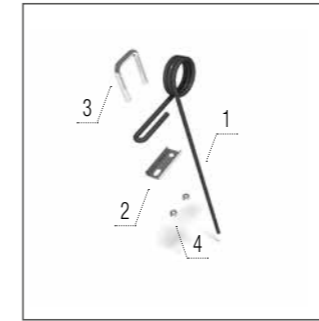
Gezackte Scheibe
520 x 5 mm

- Modelle XN, XN_R**
- 1 – KM060304 SCHEIBE..... 1 St.
 - 2 – KM000930 SCHRAUBE..... 6 St.
 - 3 – KM000963 DICHTUNG..... 6 St.
 - 4 – KM040146 RADNABE..... 1 St.



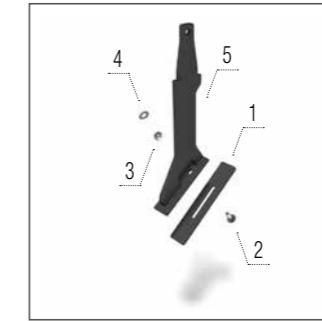
A-Disk
520 x 5 mm

- Modelle XN, XN_R**
- 1 – KM060305 SCHEIBE..... 1 St.
 - 2 – KM000930 SCHRAUBE..... 6 St.
 - 3 – KM000963 DICHTUNG..... 6 St.
 - 4 – KM040146 RADNABE..... 1 St.



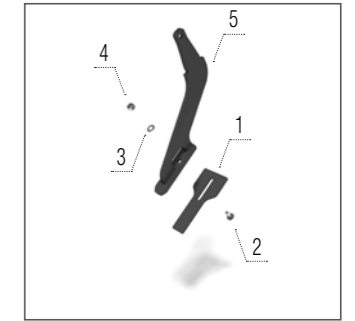
Nachstriegel

- Modell XN**
- 1 – KM030007 EGGE..... 1 St.
 - 2 – 00002940 DICHTUNG..... 1 St.
 - 3 – KM380001 STEIGBÜGEL..... 1 St.
 - 4 – KM000154 MUTTER..... 2 St.



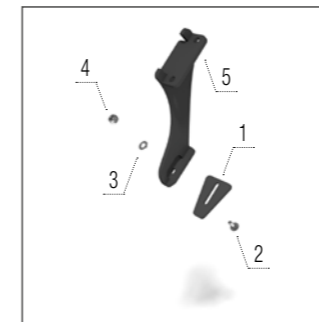
Abstreifer –
V-Ringwalze

- Modelle XN, XN_R**
- 1 – 00037392 SCHABER..... 1 St.
 - 2 – KM000395 SCHRAUBE..... 1 St.
 - 3 – KM000081 DICHTUNG..... 1 St.
 - 4 – KM000155 MUTTER..... 1 St.
 - 5 – 00000754 HALTER..... 1 St.



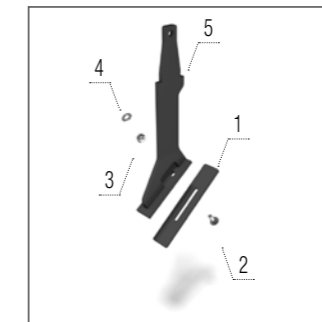
Abstreifer –
Stahlringwalze

- Modelle XN, XN_R**
- 1 – 00029738 SCHABER..... 1 St.
 - 2 – KM000395 SCHRAUBE..... 1 St.
 - 3 – KM000081 DICHTUNG..... 1 St.
 - 4 – KM000155 MUTTER..... 1 St.
 - 5 – 00046596 HALTER..... 1 St.



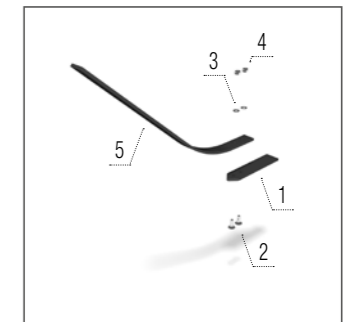
Abstreifer –
Roadpackerwalze

- Modelle XN, XN_R**
- 1 – 00023579 SCHABER..... 1 St.
 - 2 – KM000395 SCHRAUBE..... 1 St.
 - 3 – KM000081 DICHTUNG..... 1 St.
 - 4 – KM000155 MUTTER..... 1 St.
 - 5 – 00046816 HALTER..... 1 St.



Abstreifer –
U-Ringwalze

- Modelle XN, XN_R**
- 1 – 00037392 SCHABER..... 1 St.
 - 2 – KM000395 SCHRAUBE..... 1 St.
 - 3 – KM000081 DICHTUNG..... 1 St.
 - 4 – KM000155 MUTTER..... 1 St.
 - 5 – 00000754 HALTER..... 1 St.



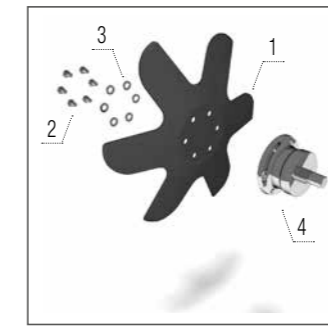
Abstreifer –
Federbandwalze

- Modelle XN, XN_R**
- 1 – 00712418 SCHABER..... 1 St.
 - 2 – KM000395 SCHRAUBE..... 2 St.
 - 3 – KM000081 DICHTUNG..... 2 St.
 - 4 – KM000155 MUTTER..... 2 St.
 - 5 – 00713124 QUELLE..... 1 St.

ANZAHL VON TEILEN

SWIFTERDISC		XN 3000	XN 3500	XN 4000R	XN 4000	XN 5000
Gezackte Scheibe 520 x 5 mm	St.	22/24	26/28	30/32	30	40
A-Disk 520 x 5 mm	St.	22/24	26/28	30/32	30	40
Nachstriegel	St.	22	26	30	28	36
Abstreifer – V-Ringwalze	St.	22	24	28	30	38
Abstreifer – Stahlringwalze	St.	23	26	30	32	40
Abstreifer – Roadpackerwalze	St.	23	26	30	32	40
Abstreifer – U-Ringwalze	St.	16	18	22	24	28
Abstreifer – Federbandwalze	St.	13	14	18	18	22

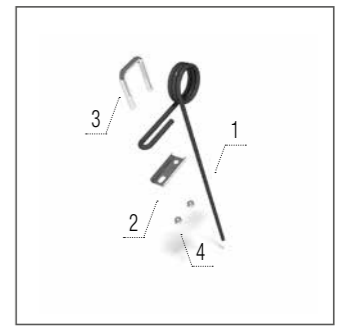
SWIFTERDISC XO_F



Scheibe – links

Modelle XO_F, XE

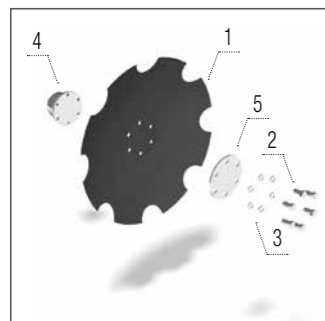
- 1 – KM060250 SCHEIBE.....1 St.
- 2 – KM000489 SCHRAUBE6 St.
- 3 – KM000056 DICHTUNG.....6 St.
- 4 – KM040146 RADNABE.....1 St.



Nachstriegel

Modell XO_F

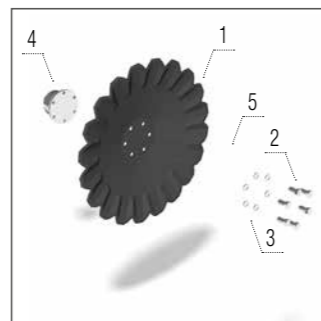
- 1 – KM030007 EGGE1 St.
- 2 – 00002940 DICHTUNG.....1 St.
- 3 – KM380001 STEIGBÜGEL.....1 St.
- 4 – KM000154 MUTTER.....2 St.



Gezackte Scheibe
520 × 5 mm

Modelle XO_F, XE

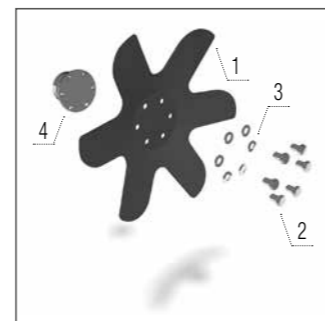
- 1 – KM060304 SCHEIBE.....1 St.
- 2 – KM000930 SCHRAUBE6 St.
- 3 – KM000963 DICHTUNG.....6 St.
- 4 – KM040146 RADNABE.....1 St.
- 5 – 00913027 DICHTUNG.....1 St.



A-Disk
520 × 5 mm

Modelle XO_F, XE

- 1 – KM060230 SCHEIBE.....1 St.
- 2 – KM000930 SCHRAUBE6 St.
- 3 – KM000963 DICHTUNG.....6 St.
- 4 – KM040146 RADNABE.....1 St.
- 5 – 00913027 DICHTUNG.....1 St.



Scheibe –
rechts

Modelle XO_F, XE

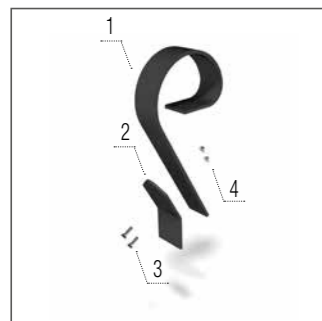
- 1 – KM060251 SCHEIBE.....1 St.
- 2 – KM000489 SCHRAUBE6 St.
- 3 – KM000056 DICHTUNG.....6 St.
- 4 – KM040146 RADNABE.....1 St.

ANZAHL VON TEILEN

SWIFTERDISC		XO 4000 F	XO 4500 F	XO 5000 F	XO 6000 F	XO 8000 F
Gezackte Scheibe 520 × 5 mm	St.	30	34	38	46	58
A-Disk 520 × 5 mm	St.	30	34	38	46	58
Scheibe – links	St.	1	1	1	1	1
Scheibe – rechts	St.	1	1	1	1	1
Werkzeug Crushbar	St.	14	16	20	22	28
Werkzeug Crushbar (Maschine mit Stützrädern ausgestattet)	St.	12	12	14	18	24
Nachstriegel	St.	31	33	37	43	55
Abstreifer – V-Ringwalze	St.	30	34	38	46	56
Abstreifer – Stahlringwalze	St.	33	37	41	49	59
Abstreifer – Roadpackerwalze	St.	33	37	41	49	59
Abstreifer – Federbandwalze	St.	19	21	23	27	33

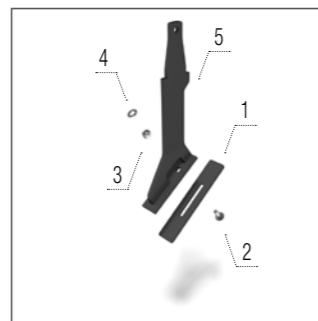


SWIFTERDISC XE



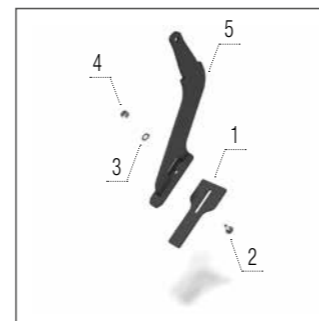
Werkzeug
Crushbar

- Modelle XO_F, XE**
- 1 – KM060349 QUELLE.....1 St.
 - 2 – KM060369 METALLHÜLLE.....1 St.
 - 3 – KM000851 SCHRAUBE.....2 St.
 - 4 – KM000848 MUTTER.....2 St.



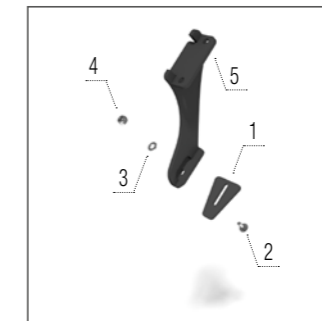
Abstreifer –
V-Ringwalze

- Modelle XO_F, XE**
- 1 – 00037392 SCHABER.....1 St.
 - 2 – KM000395 SCHRAUBE.....1 St.
 - 3 – KM000081 DICHTUNG.....1 St.
 - 4 – KM000155 MUTTER.....1 St.
 - 5 – 00000754 HALTER.....1 St.



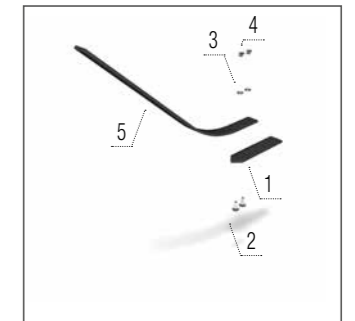
Abstreifer –
Stahringwalze

- Modelle XO_F, XE**
- 1 – 00029738 SCHABER.....1 St.
 - 2 – KM000395 SCHRAUBE.....1 St.
 - 3 – KM000081 DICHTUNG.....1 St.
 - 4 – KM000155 MUTTER.....1 St.
 - 5 – 00046596 HALTER.....1 St.



Abstreifer –
Roadpackerwalze

- Modelle XO_F, XE**
- 1 – 00023579 SCHABER.....1 St.
 - 2 – KM000395 SCHRAUBE.....1 St.
 - 3 – KM000081 DICHTUNG.....1 St.
 - 4 – KM000155 MUTTER.....1 St.
 - 5 – 00046816 HALTER.....1 St.



Abstreifer –
Federbandwalze

- Modell XO_F**
- 1 – 00712418 SCHABER.....1 St.
 - 2 – KM000395 SCHRAUBE.....2 St.
 - 3 – KM000081 DICHTUNG.....2 St.
 - 4 – KM000155 MUTTER.....2 St.
 - 5 – 00713124 QUELLE.....1 St.

ANZAHL VON TEILEN

SWIFTERDISC	XE 10000	XE 12000	XE 14000
Gezackte Scheibe 520 × 5 mm	St. 78	94	112
A-Disk 520 × 5 mm	St. 78	94	112
Scheibe – links	St. 1	1	–
Scheibe – rechts	St. 1	1	–
Werkzeug Crushbar	St. 33	41	–
Werkzeug Crushbar (Maschine mit Stützrädern ausgestattet)	St. –	–	43
Abstreifer – V-Ringwalze	St. 74	90	100
Abstreifer – Stahringwalze	St. 78	94	–
Abstreifer – Roadpackerwalze	St. 78	94	–

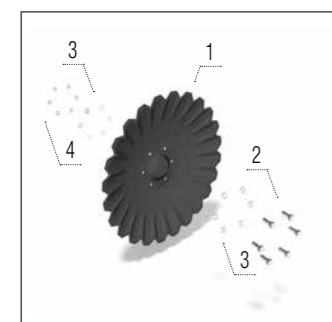
SWIFTERDISC

kurzscheibenegge

ATLAS AN

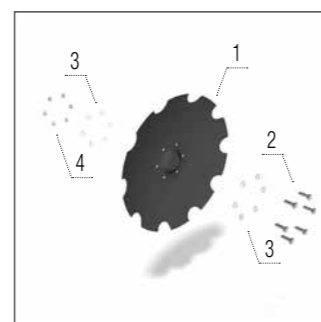


ATLAS AO



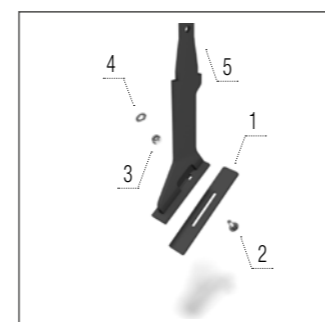
A-Disk
620 × 6 mm

- Modelle AO, AM**
- 1 – KM060297 SCHEIBE.....1 St.
 - 2 – KM000372 SCHRAUBE.....6 St.
 - 3 – KM000056 DICHTUNG.....12 St.
 - 4 – KM000325 MUTTER.....6 St.



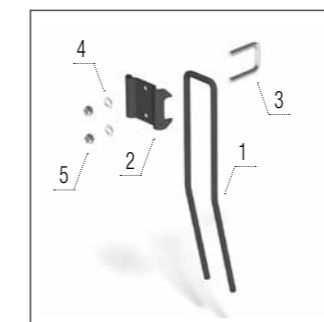
Gezackte Scheibe
620 × 6 mm

- Modelle AO, AM**
- 1 – KM060306 SCHEIBE.....1 St.
 - 2 – KM000372 SCHRAUBE.....6 St.
 - 3 – KM000056 DICHTUNG.....12 St.
 - 4 – KM000325 MUTTER.....6 St.



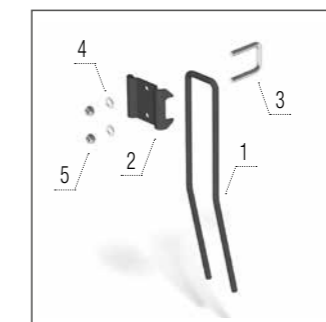
Abstreifer –
U-Ringwalze

- Modell AO**
- 1 – 00037392 SCHABER.....1 St.
 - 2 – KM000395 SCHRAUBE.....1 St.
 - 3 – KM000081 DICHTUNG.....1 St.
 - 4 – KM000155 MUTTER.....1 St.
 - 5 – 00000754 HALTER.....1 St.



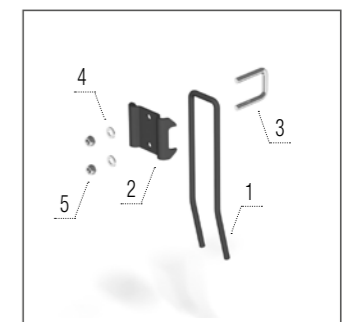
Vorderer
Striegel

- Modell AO**
- 1 – KM210003 EGGE.....1 St.
 - 2 – KM210004 BRETT.....1 St.
 - 3 – KM380001 STEIGBÜGEL.....1 St.
 - 4 – KM000056 DICHTUNG.....2 St.
 - 5 – KM000154 MUTTER.....2 St.



Nachstriegel
nach der Solowalze

- Modell AO**
- 1 – KM210003 EGGE.....1 St.
 - 2 – KM210004 BRETT.....1 St.
 - 3 – KM380001 STEIGBÜGEL.....1 St.
 - 4 – KM000056 DICHTUNG.....2 St.
 - 5 – KM000154 MUTTER.....2 St.



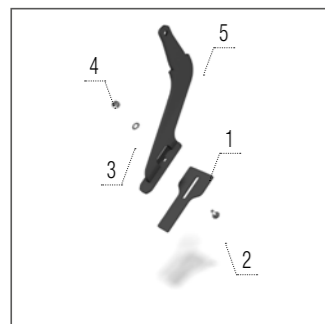
Nachstriegel vor
der doppelten Walze

- Modell AO**
- 1 – KM210006 EGGE.....1 St.
 - 2 – KM210004 BRETT.....1 St.
 - 3 – KM380001 STEIGBÜGEL.....1 St.
 - 4 – KM000056 DICHTUNG.....2 St.
 - 5 – KM000154 MUTTER.....2 St.

ANZAHL VON TEILEN

ATLAS		AN 3000	AO 4000	AO 4500	AO 5000	AO 6000
Gezackte Scheibe 620 × 6 mm	St.	30	34	38	46	58
A-Disk 620 × 6 mm	St.	30	34	38	46	58
Abstreifer – V-Ringwalze	St.	22	30	34	38	46
Abstreifer – Stahlringwalze	St.	–	32	36	40	48
Abstreifer – Roadpackerwalze	St.	14	16	20	22	28
Abstreifer – Cutpackwalze	St.	12	12	14	18	24
Abstreifer – Federbandwalze	St.	31	33	37	43	55
Abstreifer – U-Ringwalze	St.	30	34	38	46	56
Vorderer Striegel	St.	33	37	41	49	59
Nachstriegel nach der Solowalze	St.	33	37	41	49	59
Nachstriegel vor der doppelten Walze	St.	19	21	23	27	33

ATLAS AM



**Abstreifer –
Stahlingwalze**

Modelle AO, AM

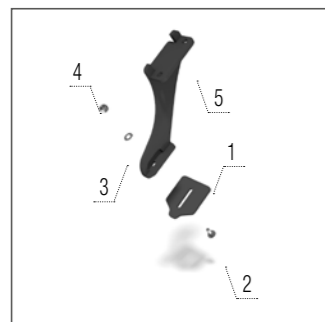
- 1 – 00029738 SCHABER..... 1 St.
- 2 – KM000395 SCHRAUBE..... 1 St.
- 3 – KM000081 DICHTUNG..... 1 St.
- 4 – KM000155 MUTTER..... 1 St.
- 5 – 00046596 HALTER..... 1 St.



**Abstreifer –
Roadpackerwalze**

Modelle AO, AM

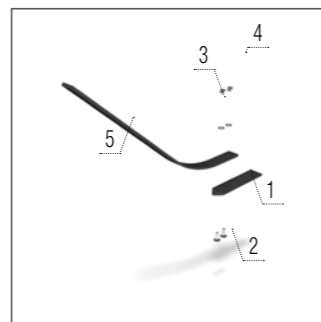
- 1 – 00023579 SCHABER..... 1 St.
- 2 – KM000395 SCHRAUBE..... 1 St.
- 3 – KM000081 DICHTUNG..... 1 St.
- 4 – KM000155 MUTTER..... 1 St.
- 5 – 00046816 HALTER..... 1 St.



**Abstreifer –
Cutpackwalze**

Modell AM

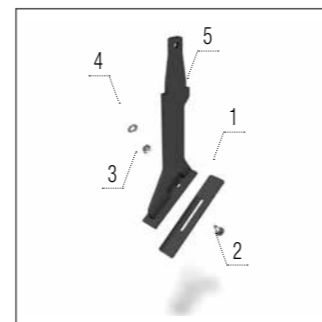
- 1 – 00830280 SCHABER..... 1 St.
- 2 – KM000395 SCHRAUBE..... 1 St.
- 3 – KM000081 DICHTUNG..... 1 St.
- 4 – KM000155 MUTTER..... 1 St.
- 5 – 00887377 HALTER..... 1 St.



**Abstreifer –
Federbandwalze**

Modell AM

- 1 – 00712418 SCHABER..... 1 St.
- 2 – KM000395 SCHRAUBE..... 2 St.
- 3 – KM000081 DICHTUNG..... 2 St.
- 4 – KM000155 MUTTER..... 2 St.
- 5 – 00713124 QUELLE..... 1 St.



**Abstreifer –
V-Ringwalze**

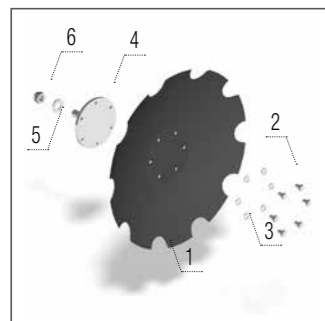
Modelle AO, AM

- 1 – 00037392 SCHABER..... 1 St.
- 2 – KM000395 SCHRAUBE..... 1 St.
- 3 – KM000081 DICHTUNG..... 1 St.
- 4 – KM000155 MUTTER..... 1 St.
- 5 – 00000754 HALTER..... 1 St.

ANZAHL VON TEILEN

ATLAS		AM 10000	AM 12000
Gezackte Scheibe 620 x 6 mm	St.	80	96
A-Disk 620 x 6 mm	St.	80	96
Abstreifer – V-Ringwalze	St.	76	92
Abstreifer – Stahlingwalze	St.	80	96
Abstreifer – Roadpackerwalze	St.	80	96
Abstreifer – Cutpackwalze	St.	80	–
Abstreifer – Federbandwalze	St.	46	56
Abstreifer – U-Ringwalze	St.	–	–
Vorderer Striegel	St.	–	–
Nachstriegel nach der Solowalze	St.	–	–
Nachstriegel vor der doppelten Walze	St.	–	–

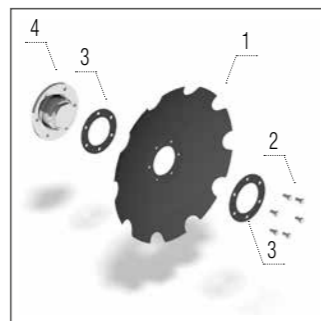
ATLAS AO_L



**Gezackte Scheibe
620 × 6 mm**

Modell AO_L

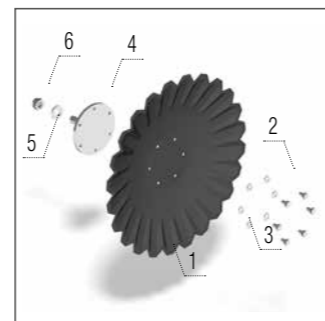
- 1 – KM060330 SCHEIBE..... 1 St.
- 2 – KM000489 SCHRAUBE 6 St.
- 3 – KM000056 DICHTUNG..... 6 St.
- 4 – KM040170 RADNABE..... 1 St.
- 5 – KM000989 DICHTUNG..... 1 St.
- 6 – KM000201 MUTTER..... 1 St.



**Gezackte Scheibe
auf der zentrale
Einheit 620 × 6 mm**

Modell AO_L

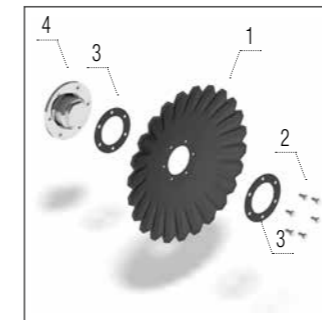
- 1 – KM060368 SCHEIBE 1 St.
- 2 – KM000930 SCHRAUBE 6 St.
- 3 – 00774293 DICHTUNG 2 St.
- 4 – 00711247 LAGER 1 St.



**A-Disk
620 × 6 mm**

Modell AO_L

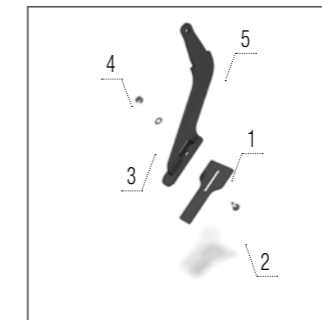
- 1 – KM060371 SCHEIBE..... 1 St.
- 2 – KM000489 SCHRAUBE 6 St.
- 3 – KM000056 DICHTUNG..... 6 St.
- 4 – KM040170 RADNABE..... 1 ks
- 5 – KM000989 DICHTUNG..... 1 ks
- 6 – KM000201 MUTTER..... 1 St.



**A-Disk auf der
zentrale Einheit
620 × 6 mm**

Modell AO_L

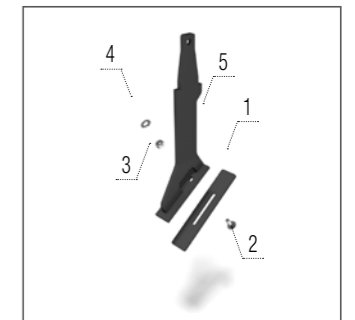
- 1 – KM060372 SCHEIBE 1 St.
- 2 – KM000930 SCHRAUBE 6 St.
- 3 – 00774293 DICHTUNG..... 2 St.
- 4 – 00711247 LAGER 1 St.



**Abstreifer –
Stahlingwalze**

Modell AO_L

- 1 – 00029738 SCHABER..... 1 St.
- 2 – KM000395 SCHRAUBE 1 St.
- 3 – KM000081 DICHTUNG..... 1 St.
- 4 – KM000155 MUTTER..... 1 St.
- 5 – 00046596 HALTER..... 1 St.



**Abstreifer –
V-Ringwalze**

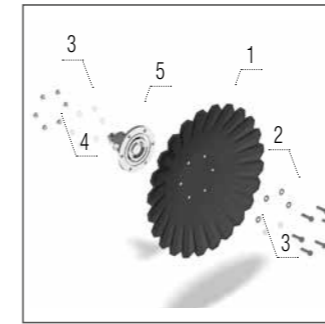
Modell AO_L

- 1 – 00037392 SCHABER..... 1 St.
- 2 – KM000395 SCHRAUBE 1 St.
- 3 – KM000081 DICHTUNG..... 1 St.
- 4 – KM000155 MUTTER..... 1 St.
- 5 – 00000754 HALTER..... 1 St.

ANZAHL VON TEILEN

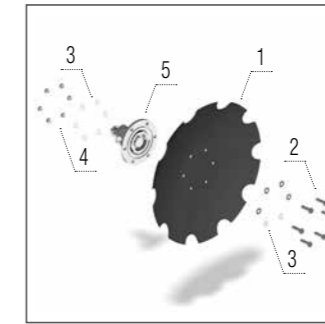
ATLAS		AO 4000 L	AO 5000 L	AO 6000 L	AO 8000 L
Gezackte Scheibe 620 × 6 mm	St.	30	38	46	58
A-Disk 620 × 6 mm	St.	30	38	46	58
Gezackte Scheibe auf der zentrale Einheit 620 × 6 mm	St.	2	2	2	2
A-Disk auf der zentrale Einheit 620 × 6 mm	St.	2	2	2	2
Abstreifer – V-Ringwalze	St.	30	38	44	56
Abstreifer – Stahlingwalze	St.	33	41	47	–
Abstreifer – Roadpackerwalze	St.	33	41	47	–

ATLAS HO



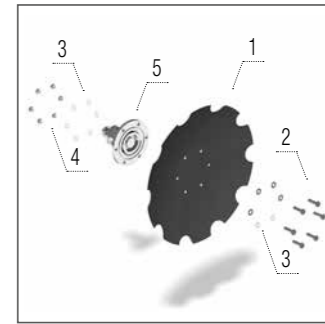
A-Disk
660 x 6 mm

- Modell HO**
- 1 – KM060344 SCHEIBE.....1 St.
 - 2 – KM000429 SCHRAUBE.....6 St.
 - 3 – KM000242 DICHTUNG.....12 St.
 - 4 – KM000685 MUTTER.....6 St.
 - 5 – 00577697 LAGER.....1 St.



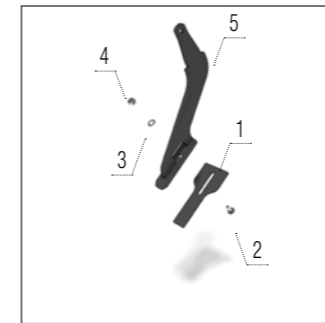
Gezackte Scheibe
660 x 6 mm

- Modell HO**
- 1 – KM060314 SCHEIBE.....1 St.
 - 2 – KM000429 SCHRAUBE.....6 St.
 - 3 – KM000242 DICHTUNG.....12 St.
 - 4 – KM000685 MUTTER.....6 St.
 - 5 – 00577697 LAGER.....1 St.



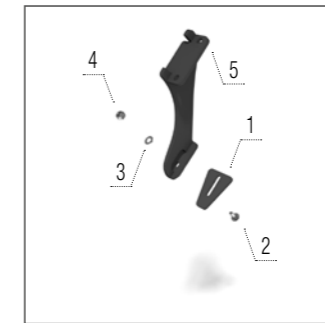
Gezackte Scheibe
620 x 6 mm

- Modell HO**
- 1 – KM060358 SCHEIBE.....1 St.
 - 2 – KM000429 SCHRAUBE.....6 St.
 - 3 – KM000242 DICHTUNG.....12 St.
 - 4 – KM000685 MUTTER.....6 St.
 - 5 – 00577697 LAGER.....1 St.



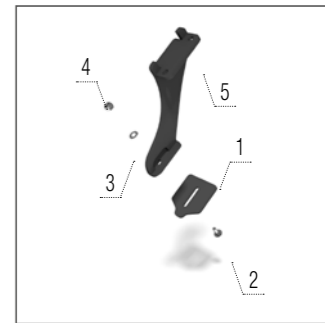
Abstreifer –
Stahlringwalze

- Modell HO**
- 1 – 00029738 SCHABER.....1 St.
 - 2 – KM000395 SCHRAUBE.....1 St.
 - 3 – KM000081 DICHTUNG.....1 St.
 - 4 – KM000155 MUTTER.....1 St.
 - 5 – 00046596 HALTER.....1 St.



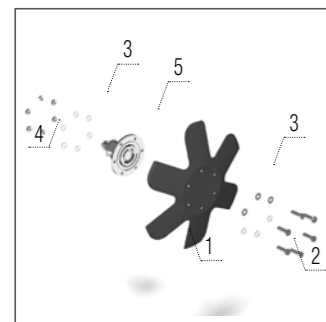
Abstreifer –
Roadpackerwalze

- Modell HO**
- 1 – 00023579 SCHABER.....1 St.
 - 2 – KM000395 SCHRAUBE.....1 St.
 - 3 – KM000081 DICHTUNG.....1 St.
 - 4 – KM000155 MUTTER.....1 St.
 - 5 – 00046816 HALTER.....1 St.



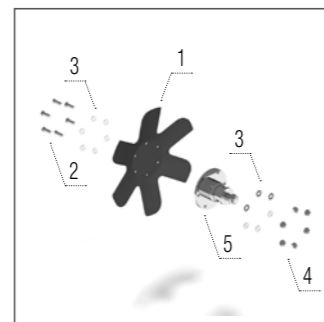
Abstreifer –
Cutpackwalze

- Modell HO**
- 1 – 00830280 SCHABER.....1 St.
 - 2 – KM000395 SCHRAUBE.....1 St.
 - 3 – KM000081 DICHTUNG.....1 St.
 - 4 – KM000155 MUTTER.....1 St.
 - 5 – 00887377 HALTER.....1 St.



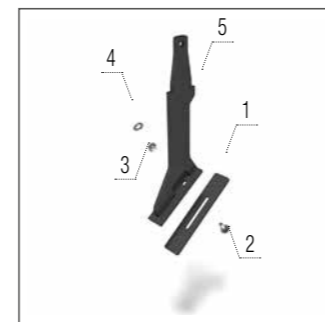
Scheibe – links

- Modell HO**
- 1 – KM060358 SCHEIBE.....1 St.
 - 2 – KM001066 SCHRAUBE.....6 St.
 - 3 – KM000242 DICHTUNG.....6 St.
 - 4 – KM000685 MUTTER.....6 St.
 - 5 – 00577697 LAGER.....1 St.



Scheibe – rechts

- Modell HO**
- 1 – KM060358 SCHEIBE.....1 St.
 - 2 – KM001066 SCHRAUBE.....6 St.
 - 3 – KM000242 DICHTUNG.....6 St.
 - 4 – KM000685 MUTTER.....6 St.
 - 5 – 00577697 LAGER.....1 St.



Abstreifer –
V-Ringwalze

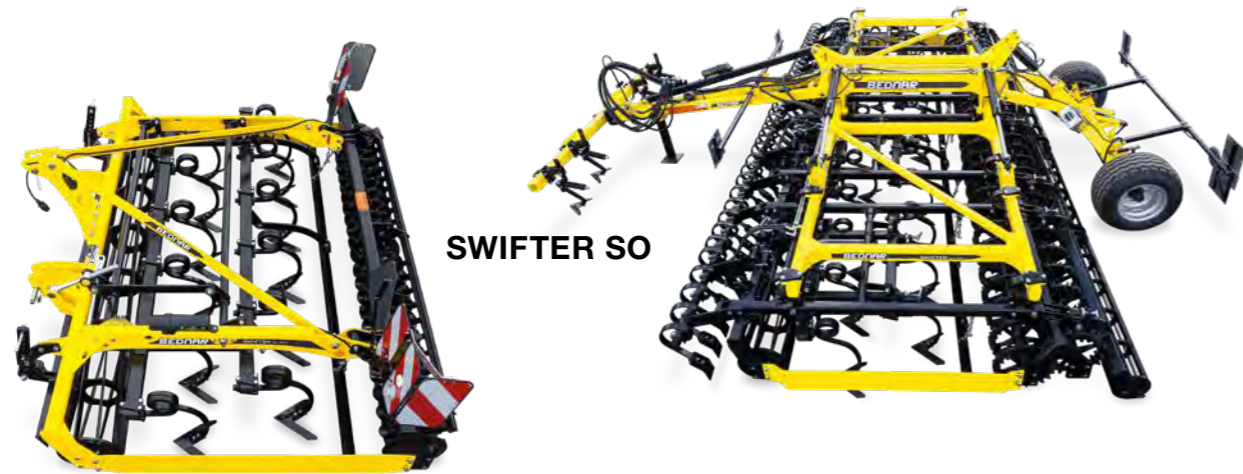
- Modell HO**
- 1 – 00037392 SCHABER.....1 St.
 - 2 – KM000395 SCHRAUBE.....1 St.
 - 3 – KM000081 DICHTUNG.....1 St.
 - 4 – KM000155 MUTTER.....1 St.
 - 5 – 00000754 HALTER.....1 St.

ANZAHL VON TEILEN

ATLAS	HO 5000	HO 6000	HO 8000
Gezackte Scheibe 660 x 6 mm	St. 30	38	46
A-Disk 660 x 6 mm	St. —	38	—
Gezackte Scheibe 620 x 6 mm	St. —	—	2
Abstreifer – V-Ringwalze	St. 38	46	—
Scheibe – links	St. 1	1	—
Scheibe – rechts	St. 1	1	—
Abstreifer – Stahlringwalze	St. 41	49	—
Abstreifer – Roadpackerwalze	St. 41	49	—
Abstreifer – Cutpackwalze	St. 41	49	57

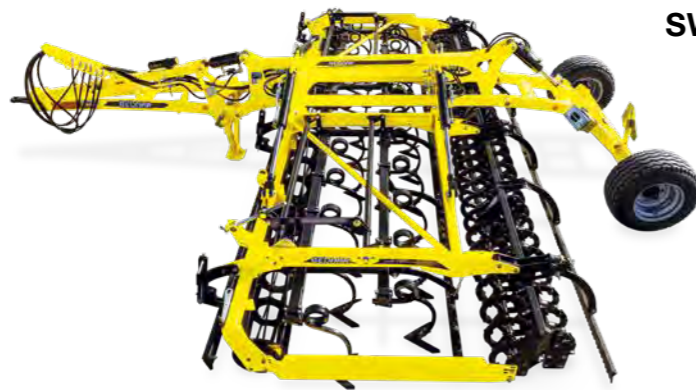
SWIFTER

saatbettkombination

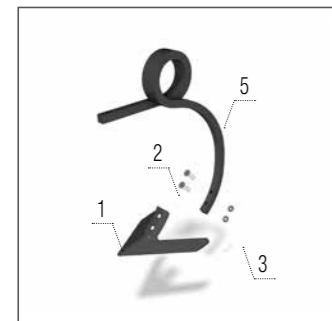


SWIFTER SO

SWIFTER SN

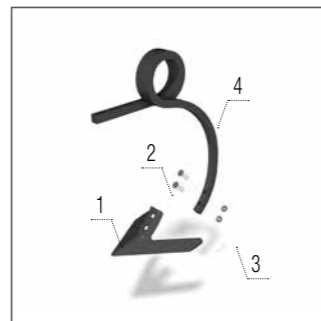


SWIFTER SO_F



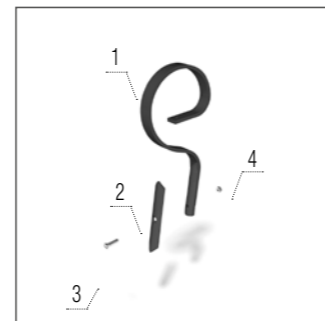
Schar – rechts

- Modelle SN, SO, SO_F**
- 1 – KM060173 SCHAR.....1 St.
 - 2 – KM000903 SCHRAUBE.....2 St.
 - 3 – KM000296 MUTTER.....2 St.
 - 5 – KM060083 QUELLE.....1 St.



Schar – links

- Modelle SN, SO, SO_F**
- 1 – KM060173 SCHAR.....1 St.
 - 2 – KM000903 SCHRAUBE.....2 St.
 - 3 – KM000296 MUTTER.....2 St.
 - 4 – KM060084 QUELLE.....1 St.



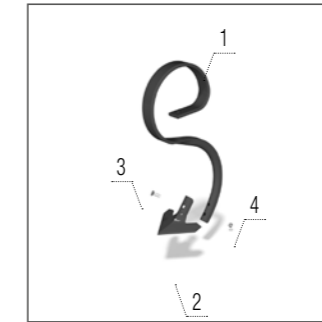
Schar Gamma

- Modelle SN, SO, SO_F**
- 1 – 00016973 QUELLE.....1 St.
 - 2 – KM060142 MEISSEL.....1 St.
 - 3 – KM000221 SCHRAUBE.....1 St.
 - 4 – KM000096 MUTTER.....1 St.



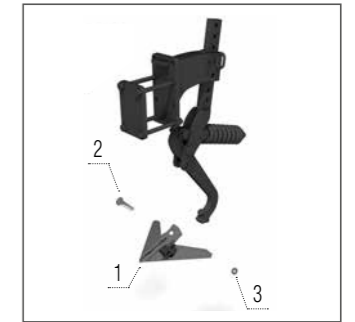
Schar Gamma Long Life

- Modelle SN, SO, SO_F**
- 1 – 00016973 QUELLE.....1 St.
 - 2 – KM060416 MEISSEL.....1 St.
 - 3 – KM000221 SCHRAUBE.....1 St.
 - 4 – KM000096 MUTTER.....1 St.



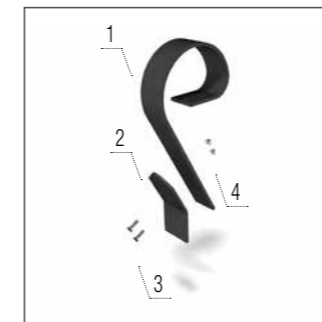
Schar SB

- Modelle SN, SO, SO_F**
- 1 – KM060254 QUELLE.....1 St.
 - 2 – KM060288 SCHAR.....1 St.
 - 3 – KM000868 SCHRAUBE.....1 St.
 - 4 – KM000848 MUTTER.....1 St.



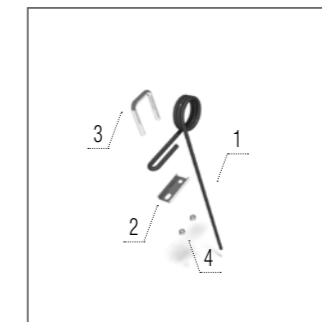
Spurlockerer

- Modelle SO, SO_F**
- 1 – KM060086 SCHAR.....1 St.
 - 2 – KM000616 SCHRAUBE.....1 St.
 - 3 – KM000296 MUTTER.....1 St.



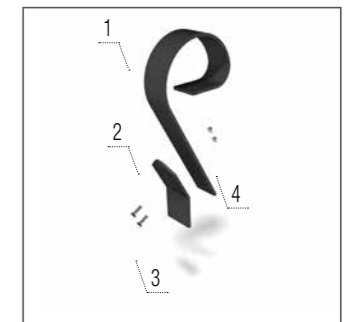
Werkzeug Crushbar

- Modell SO_F**
- 1 – KM060349 QUELLE.....1 St.
 - 2 – KM060136 METALLHÜLLE.....1 St.
 - 3 – KM000851 SCHRAUBE.....2 St.
 - 4 – KM000848 MUTTER.....2 St.



Nachstriegel

- Modell SO**
- 1 – KM030007 EGGE.....1 St.
 - 2 – 00002940 DICHTUNG.....1 St.
 - 3 – KM380001 STEIGBÜGEL.....1 St.
 - 4 – KM000154 MUTTER.....2 St.



Werkzeug Crushbar

- Modell SO**
- 1 – KM060189 QUELLE.....1 St.
 - 2 – KM060136 METALLHÜLLE.....1 St.
 - 3 – KM000851 SCHRAUBE.....2 St.
 - 4 – KM000848 MUTTER.....2 St.

ANZAHL VON TEILEN

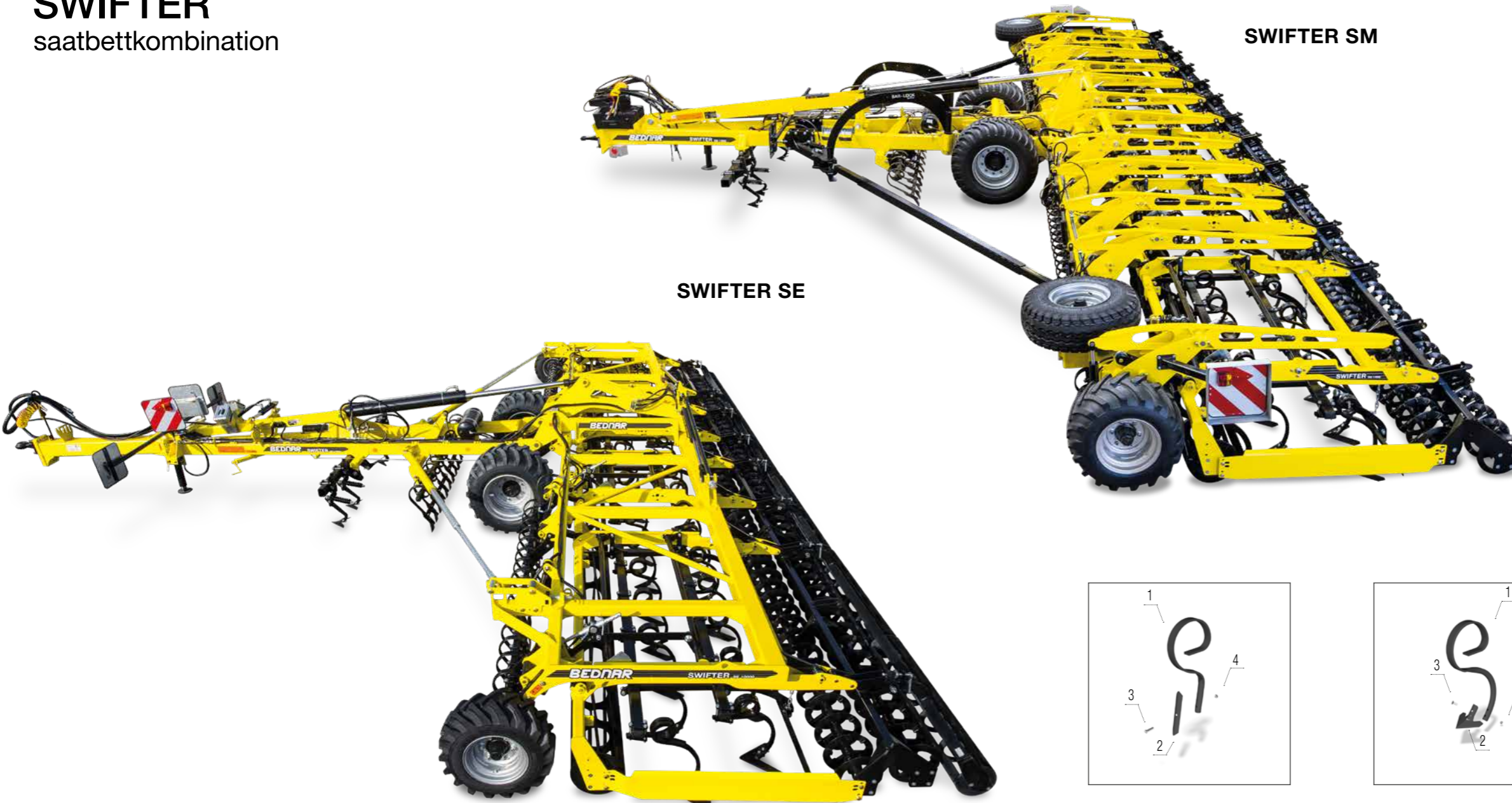
SWIFTER		SN 3000	SN 4000	SN 4000R	SN 5000
Schar	St.	12	16	16	20
Schar Gamma	St.	28	40	40	48
Schar SB	St.	22	—	—	36

ANZAHL VON TEILEN

SWIFTER		SO 4000 SO 4000 F	SO 5000 SO 5000 F SO 5000 PROFI	SO 6000 SO 6000 F SO 6000 PROFI	SO 7000 SO 7000 F	SO 8000 F
Spurlockerer	St.	4/4	4/4/4	4/4/4	4/4	4
Spurlockerer (die Maschine mit einer teleskopischen Deichsel ausgerüstet)	St.	—/8	—/8/8	—/8/6	—/8	8
Schar	St.	16/16	20/20/20	24/24/24	28/28	32
Schar Gamma	St.	40/36	48/46/44	60/55/54	70/66	75
Schar SB	St.	—/31	36/37/38	42/45/45	52/51	59
Werkzeug Crushbar	St.	24/16	44/20/20	36/22/22	42/30	34
Nachstriegel	St.	28/28	36/36/34	42/—/—	50/55	34

SWIFTER

saatbettkombination



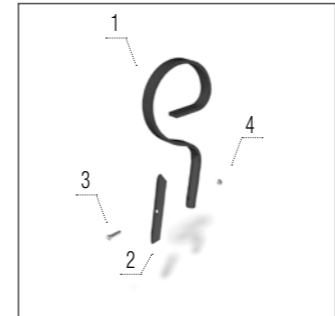
SWIFTER SE

SWIFTER SM



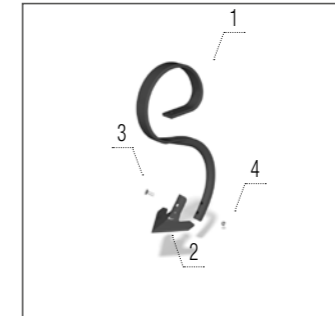
Schar Gamma Long Life

- Modelle SE, SM**
- 1 – 00016973 QUELLE.....1 St.
 - 2 – KM060416 MEISSEL.....1 St.
 - 3 – KM000221 SCHRAUBE.....1 St.
 - 4 – KM000096 MUTTER.....1 St.



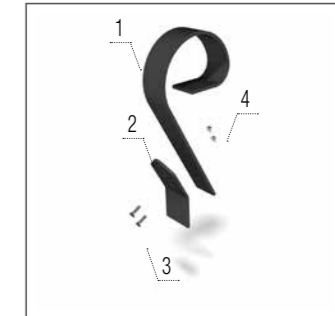
Schar Gamma

- Modelle SE, SM**
- 1 – 00016973 QUELLE.....1 St.
 - 2 – KM060142 MEISSEL.....1 St.
 - 3 – KM000221 SCHRAUBE.....1 St.
 - 4 – KM000096 MUTTER.....1 St.



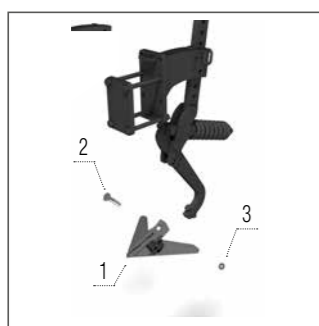
Schar SB

- Modelle SE, SM**
- 1 – KM060254 QUELLE.....1 St.
 - 2 – KM060288 SCHAR.....1 St.
 - 3 – KM000868 SCHRAUBE.....1 St.
 - 4 – KM000848 MUTTER.....1 St.



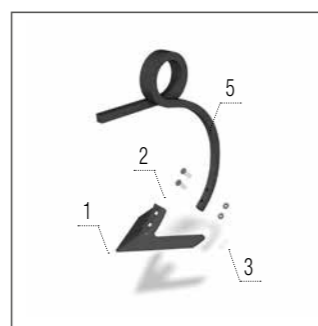
Werkzeug Crushbar

- Modelle SE, SM**
- 1 – KM060349 QUELLE.....1 St.
 - 2 – KM060369 METALLHÜLLE.....1 St.
 - 3 – KM000851 SCHRAUBE.....2 St.
 - 4 – KM000848 MUTTER.....2 St.



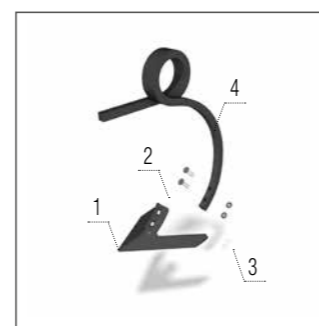
Spurlockerer

- Modelle SE, SM**
- 1 – KM060086 SCHAR.....1 St.
 - 2 – KM000616 SCHRAUBE.....1 St.
 - 3 – KM000296 MUTTER.....1 St.



Schar – rechts

- Modelle SN, SO, SO_F**
- 1 – KM060173 SCHAR.....1 St.
 - 2 – KM000903 SCHRAUBE.....2 St.
 - 3 – KM000296 MUTTER.....2 St.
 - 5 – KM060083 QUELLE.....1 St.



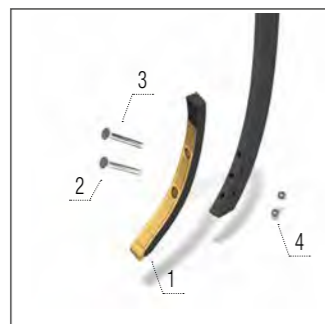
Schar – links

- Modelle SN, SO, SO_F**
- 1 – KM060173 SCHAR.....1 St.
 - 2 – KM000903 SCHRAUBE.....2 St.
 - 3 – KM000296 MUTTER.....2 St.
 - 4 – KM060084 QUELLE.....1 St.

ANZAHL VON TEILEN

SWIFTER		SE 8000	SE 10000	SE 12000	SM 14000	SM 16000	SM 18000
Spurlockerer	St.	4	4	4	4	4	4
Spurlockerer (die Maschine mit einer teleskopischen Deichsel ausgerüstet)	St.	8	8	8	8	8	8
Schar	St.	32	40	48	56	64	72
Schar Gamma	St.	80	96	113	136	152	168
Schar SB	St.	63	76	88	108	118	132
Werkzeug Crushbar	St.	27	33	41	53	101	64

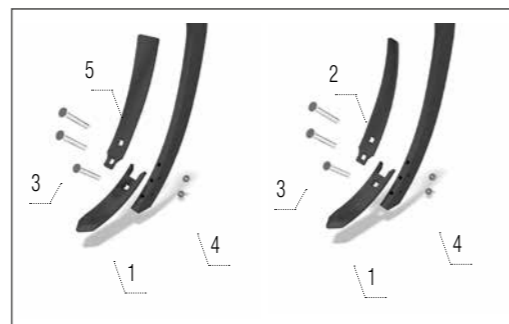
FENIX FN/FN_L



**Meißel 40 mm
LONG LIFE**

Modelle FN, FN_L, FN_RT, FO, FO_L

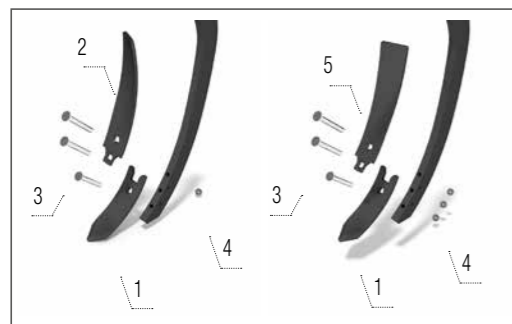
- 1 – KM060446 MEISSEL (seit 2019)..... 1 St.
- 2 – KM000854 SCHRAUBE 1 St.
- 3 – KM000906 SCHRAUBE 1 St.
- 4 – KM000855 MUTTER 2 St.



Meißel 60 mm

Modelle FN, FN_L, FN_RT, FO, FO_L

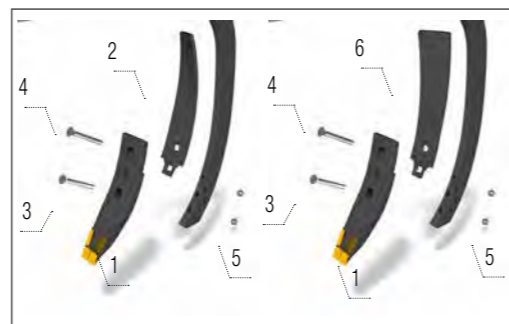
- 1 – KM060436 MEISSEL..... 2 St.
- 2 – KM060439 ABWEISER RECHTS..... 1 St.
- 3 – KM000854 SCHRAUBE 6 St.
- 4 – KM000855 MUTTER..... 6 St.
- 5 – KM060440 ABWEISER LINKS 1 St.



Meißel 80 mm

Modelle FN, FN_L, FN_RT, FO, FO_L

- 1 – KM060437 MEISSEL 2 St.
- 2 – KM060435 ABWEISER RECHTS..... 1 St.
- 3 – KM000854 SCHRAUBE 6 St.
- 4 – KM000855 MUTTER 6 St.
- 5 – KM060438 ABWEISER LINKS 1 St.



Meißel 80 mm LONG LIFE

Modelle FN, FN_L, FN_RT, FO, FO_L

- 1 – KM060402*/ KM060427** MEISSEL 2 St.
- 2 – KM060435 ABWEISER RECHTS..... 1 St.
- 3 – KM000854 SCHRAUBE 2 St.
- 4 – KM000858 SCHRAUBE 2 St.
- 5 – KM000855 MUTTER..... 4 St.
- 6 – KM060438 ABWEISER LINKS 1 St.

* zur Version DA
** ab Version DA

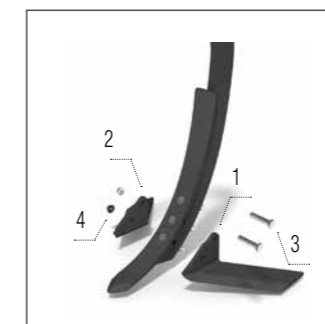
FENIX FN_RT



Flügel 125 mm

Modelle FN, FN_L, FN_RT, FO, FO_L

- 1 – KM060359†/KM060441* FLÜGEL L... 1 St.
- 2 – KM060360†/KM060442* FLÜGEL R... 1 St.
- 3 – KM000548†/KM000890* SCHRAUBE 2 St.
- 4 – KM000296 MUTTER..... 2 St.



Flügel 185 mm

Modelle FN, FN_L, FN_RT, FO, FO_L

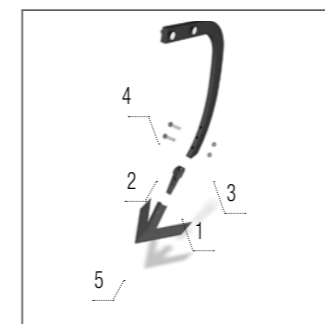
- 1 – KM060361†/KM060443* FLÜGEL L... 1 St.
- 2 – KM060362†/KM060444* FLÜGEL R... 1 St.
- 3 – KM000548†/KM000890* SCHRAUBE 2 St.
- 4 – KM000296 MUTTER..... 2 St.



**Flügel 185 mm
LONG LIFE**

Modelle FN, FN_L, FN_RT, FO, FO_L

- 1 – KM060316†/KM060447* KŘÍDLO L... 1 St.
- 2 – KM060317†/KM060448* KŘÍDLO P... 1 St.
- 3 – KM000890†/KM000986* ŠROUB 2 St.
- 4 – KM000296 MATICE 2 St.

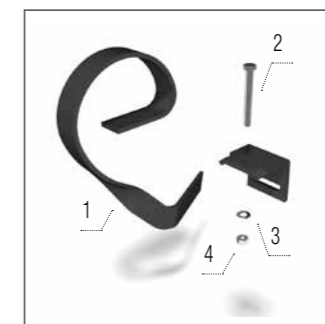


**Schar Clip-On
280 mm**

Modelle FN, FN_L, FN_RT, FO, FO_L

- 1 – KM060153 KEIL 1 St.
- 2 – KM000436 SCHRAUBE 1 St.
- 3 – KM000296 MUTTER 2 St.
- 4 – KM000435 SCHRAUBE 1 St.
- 5 – KM060053 SCHAR..... 1 St.

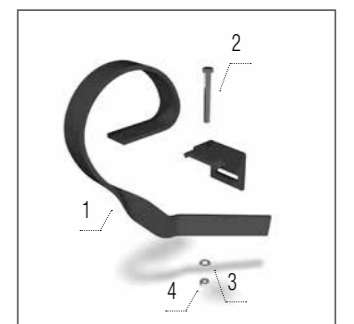
† bis 2019
‡ seit 2019



**Planierschild
– rechts**

Modelle FN, FN_L

- 1 – KM060268 KLINGE..... 1 St.
- 2 – KM000138 SCHRAUBE 2 St.
- 3 – KM000006 DICHTUNG..... 4 St.
- 4 – KM000111 MUTTER 2 St.

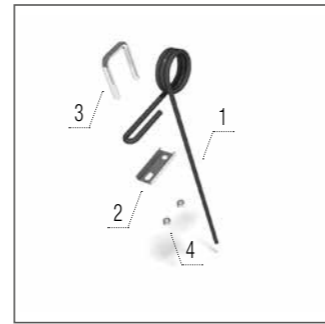


**Planierschild
– links**

Modelle FN, FN_L

- 1 – KM060269 KLINGE..... 1 St.
- 2 – KM000138 SCHRAUBE 2 St.
- 3 – KM000006 DICHTUNG..... 4 St.
- 4 – KM000111 MUTTER 2 St.

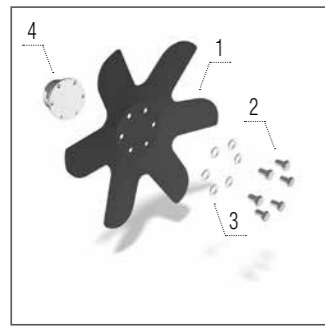
FENIX FO/FO_L



Nachstriegel

Modelle FN, FN_L

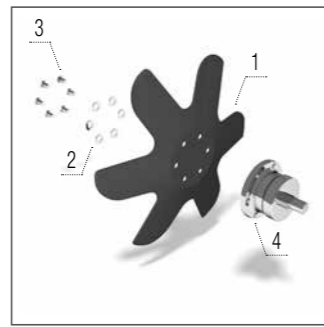
- 1 – KM030007 EGGE 1 St.
- 2 – 00002940 DICHTUNG..... 1 St.
- 3 – KM380001 STEIGBÜGEL..... 1 St.
- 4 – KM000154 MUTTER..... 2 St.



Scheibe – rechts

Modelle FN, FN_L, FO, FO_L

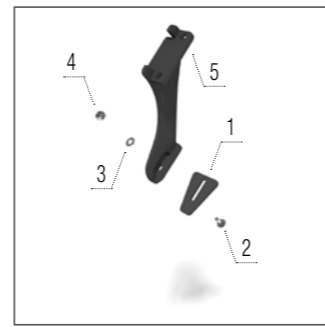
- 1 – KM060251 SCHEIBE..... 1 St.
- 2 – KM000463 SCHRAUBE 6 St.
- 3 – KM000056 DICHTUNG 6 St.
- 4 – KM040146 RADNABE 1 St.



Scheibe – links

Modelle FN, FN_L, FO, FO_L

- 1 – KM060250 SCHEIBE..... 1 St.
- 2 – KM000463 SCHRAUBE 6 St.
- 3 – KM000056 DICHTUNG 6 St.
- 4 – KM040146 RADNABE 1 St.



Abstreifer – Roadpackerwalze

Modelle FN, FN_L, FN_RT, FO, FO_L

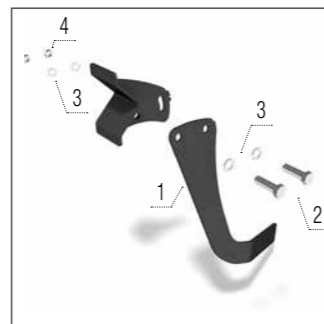
- 1 – 00023579 SCHABER..... 1 St.
- 2 – KM000395 SCHRAUBE 1 St.
- 3 – KM000081 DICHTUNG..... 1 St.
- 4 – KM000155 MUTTER..... 1 St.
- 5 – 00046816 QUELLE..... 1 St.



Planierschild – rechts

Modelle FO, FO_L

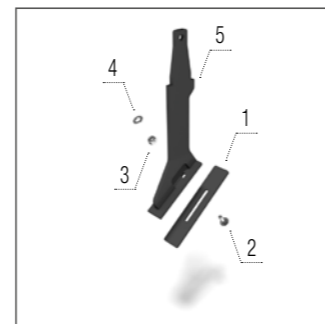
- 1 – 00662949 KLINGE..... 1 St.
- 2 – KM000138 SCHRAUBE 2 St.
- 3 – KM000006 DICHTUNG 4 St.
- 4 – KM000111 MUTTER..... 2 St.



Planierschild – links

Modelle FO, FO_L

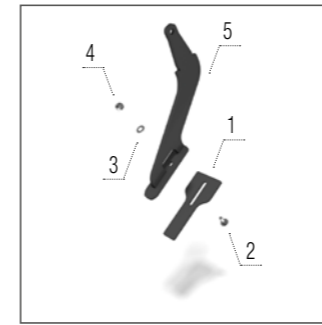
- 1 – 00663000 KLINGE..... 1 St.
- 2 – KM000138 SCHRAUBE 2 St.
- 3 – KM000006 DICHTUNG 4 St.
- 4 – KM000111 MUTTER..... 2 St.



Abstreifer – V-Ringwalze

Modelle FN, FN_L, FN_RT, FO, FO_L

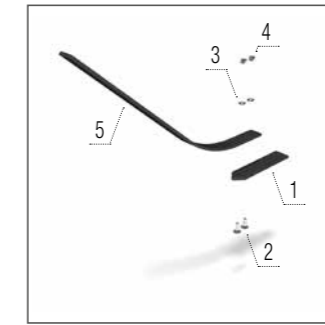
- 1 – 00037392 SCHABER..... 1 St.
- 2 – KM000395 SCHRAUBE 1 St.
- 3 – KM000081 DICHTUNG..... 1 St.
- 4 – KM000155 MUTTER..... 1 St.
- 5 – 00000754 QUELLE..... 1 St.



Abstreifer – Stahlringwalze

Modelle FN, FN_L, FN_RT, FO, FO_L

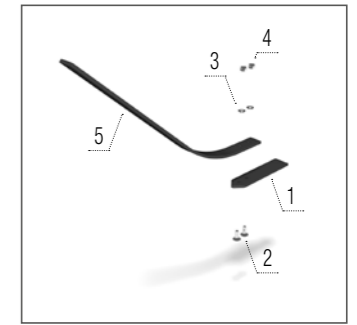
- 1 – 00029738 SCHABER..... 1 St.
- 2 – KM000395 SCHRAUBE 1 St.
- 3 – KM000081 DICHTUNG..... 1 St.
- 4 – KM000155 MUTTER..... 1 St.
- 5 – 00046596 QUELLE..... 1 St.



Abstreifer – U-Ringwalze

Modelle FN, FN_L

- 1 – 00712419 SCHABER..... 1 St.
- 2 – KM000395 SCHRAUBE 2 St.
- 3 – KM000081 DICHTUNG..... 2 St.
- 4 – KM000155 MUTTER..... 2 St.
- 5 – 00713124 HALTER..... 1 St.



Abstreifer – Federbandwalze

Modelle FN, FN_L

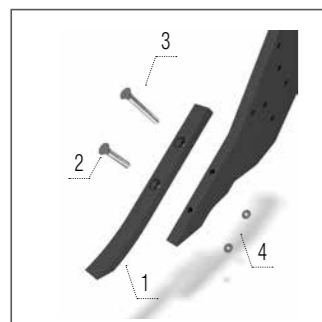
- 1 – 00712418 SCHABER..... 1 St.
- 2 – KM000395 SCHRAUBE 2 St.
- 3 – KM000081 DICHTUNG..... 2 St.
- 4 – KM000155 MUTTER..... 2 St.
- 5 – 00713124 HALTER..... 1 St.

ANZAHL VON TEILEN

FENIX	FN 3000		FN 3500		FN 4000		
	FN 3000L	FN 3000 RT	FN 3500L	FN 3500 RT	FN 4000 L	FN 4000 RL	
Schar Clip-On	St.	10	12	13	13	15	19
Meißel	St.	10	12	13	13	15	19
Flügel rechts	St.	10	12	13	13	15	19
Flügel links	St.	10	12	13	13	15	19
Deflector – rechts	St.	6	7	8	6	8	10
Deflector – links	St.	4	5	5	7	7	9
Planierschild – rechts	St.	4	4	5	4	5	6
Planierschild – links	St.	4	4	5	4	5	6
Abstreifer – V-Ringwalze	St.	22	26	31	26	34	42
Abstreifer – Stahlringwalze	St.	23	27	33	29	37	45
Abstreifer – Roadpackerwalze	St.	23	27	33	29	37	45
Abstreifer – U-Ringwalze	St.	16	18	24	–	–	–
Abstreifer – Federbandwalze	St.	13	14	18	22	28	36
Scheibe – rechts	St.	4	4	5	4	5	6
Scheibe – links	St.	4	4	5	4	5	6
Nachstriegel	St.	21	24	28	28	36	42



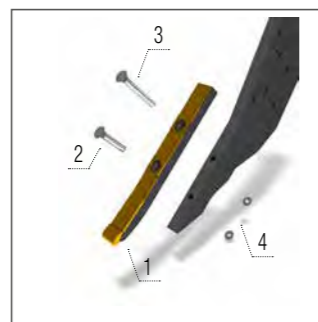
TERRASTRIP ZN



Meißel 40 mm

Modell ZN

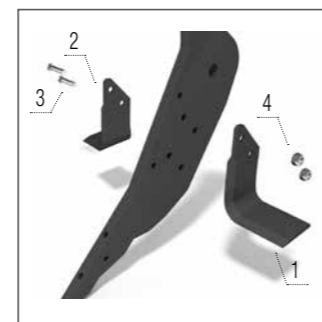
- 1 – KM060231 MEISSEL.....1 St.
- 2 – KM000857 SCHRAUBE.....1 St.
- 3 – KM000906 SCHRAUBE.....1 St.
- 4 – KM000855 MUTTER.....2 St.



Meißel 40 mm
LONG LIFE

Modell ZN

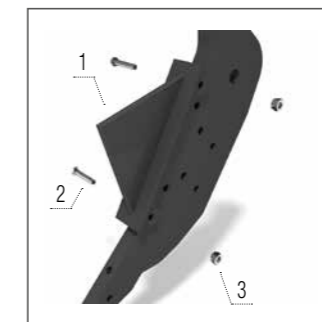
- 1 – KM060340 MEISSEL.....1 St.
- 2 – KM000854 SCHRAUBE.....1 St.
- 3 – KM000906 SCHRAUBE.....1 St.
- 4 – KM000855 MUTTER.....2 St.



Flügel
links and rechts

Modell ZN

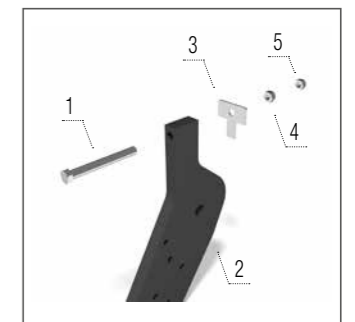
- 1 – KM060351 FLÜGEL.....1 St.
- 2 – KM060350 FLÜGEL.....1 St.
- 3 – KM000001 SCHRAUBE.....2 St.
- 4 – KM000241 MUTTER.....2 St.



Beinschutz

Modell ZN

- 1 – KM060172 BEINSCHUTZ.....1 St.
- 2 – KM000033 SCHRAUBE.....2 St.
- 3 – KM000154 MUTTER.....2 St.



Scherbolzen

Modell ZN

- 1 – KM000091 SCHRAUBE.....1 St.
- 2 – 00723835 QUELLE.....1 St.
- 3 – 00123400 DICHTUNG.....1 St.
- 4 – KM000003 MUTTER.....1 St.
- 5 – KM000323 MUTTER.....1 St.

ANZAHL VON TEILEN

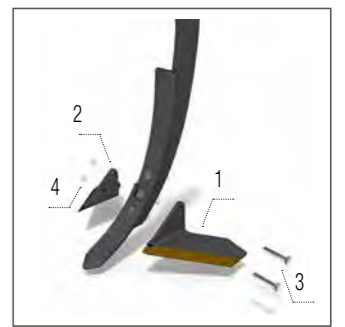
TERRASTRIP		ZN 8R/45	ZN 8R/50	ZN 8/75
Meißel	St.	8	8	8
Flügel rechts	St.	8	8	8
Flügel links	St.	8	8	8
Beinschutz	St.	8	8	8
Scherbolzen	St.	8	8	8



TERRALAND TN



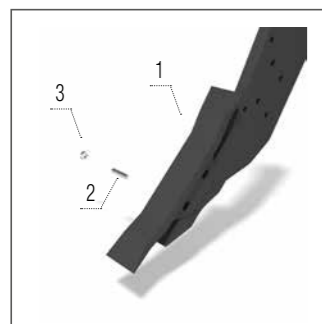
TERRALAND TN_PROFI



**Flügel 185 mm
LONG LIFE**

Modell D0

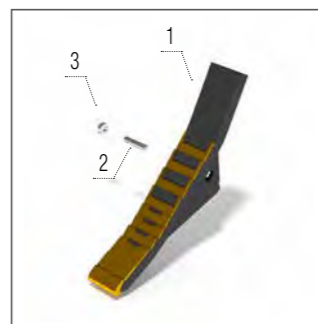
- 1 – KM060483 FLÜGEL.....1 St.
- 2 – KM060484 FLÜGEL.....1 St.
- 3 – KM000163 SCHRAUBE2 St.
- 4 – KM000296 MUTTER.....2 St.



Meißel 70 mm

Modelle TN_M, TN_HM, TN_RT, TO

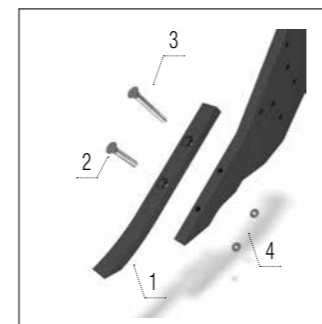
- 1 – KM060414*/KM060415** MEISSEL ..1 St.
- 2 – KM000479 STIFT1 St.
- 3 – KM000480 RINGE1 St.



**Meißel 70 mm
LONG LIFE**

Modelle TN_M, TN_HM, TN_RT, TO

- 1 – KM060410*/KM060411** MEISSEL ..1 St.
- 2 – KM000479 STIFT1 St.
- 3 – KM000480 RINGE1 St.



Meißel 40 mm

**Modelle TN_M, TN_HM, TN_RT, TO, TN_D,
TN_HD, TN_PROFI**

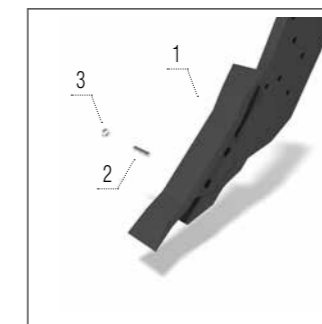
- 1 – KM060231 MEISSEL.....1 St.
- 2 – KM000857 SCHRAUBE.....1 St.
- 3 – KM000906 SCHRAUBE.....1 St.
- 4 – KM000855 MUTTER.....2 St.



**Meißel 40 mm
LONG LIFE**

**Modelle TN_M, TN_HM, TN_RT, TO, TN_D,
TN_HD, TN_PROFI**

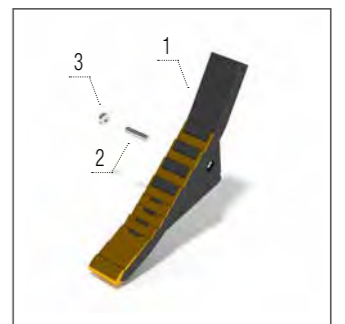
- 1 – KM060340 MEISSEL.....1 St.
- 2 – KM000854 SCHRAUBE.....1 St.
- 3 – KM000906 SCHRAUBE.....1 St.
- 4 – KM000855 MUTTER.....2 St.



Meißel 70 mm

Modelle TN_D, TN_HD, TN_PROFI

- 1 – KM060415 MEISSEL.....1 St.
- 2 – KM000479 STIFT1 St.
- 3 – KM000480 RINGE1 St.

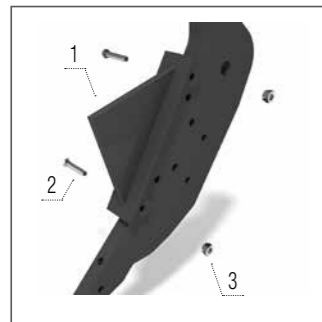


**Meißel 70 mm
LONG LIFE**

Modelle TN_D, TN_HD, TN_PROFI

- 1 – KM060411 MEISSEL.....1 St.
- 2 – KM000479 STIFT1 St.
- 3 – KM000480 RINGE1 St.

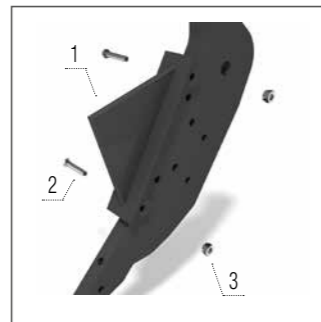
TERRALAND TO



Beinschutz M

Modelle TN_M, TN_HM, TN_RT, TO

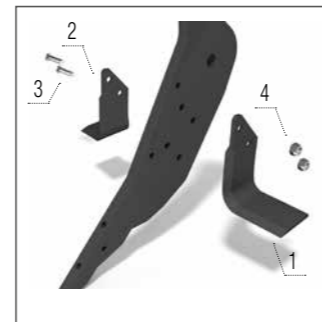
- 1 – KM060469 BEINSCHUTZ 1 St.
- 2 – KM000333 SCHRAUBE 2 St.
- 3 – KM000154 MUTTER 2 St.



Beinschutz D

Modelle TN_D, TN_HD, TN_PROFI

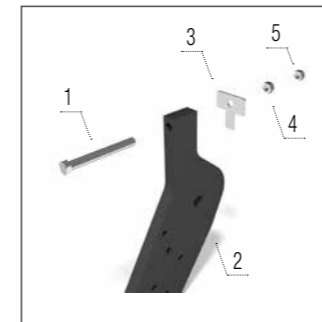
- 1 – KM060172 BEINSCHUTZ 1 St.
- 2 – KM000033 SCHRAUBE 2 St.
- 3 – KM000154 MUTTER 2 St.



Flügel links and rechts

Modelle TN_M, TN_HM, TN_RT, TO, TN_D, TN_HD, TN_PROFI

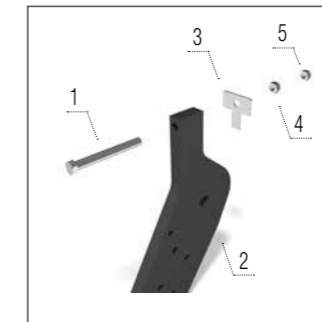
- 1 – KM060351 FLÜGEL 1 St.
- 2 – KM060350 FLÜGEL 1 St.
- 3 – KM000550 SCHRAUBE 2 St.
- 4 – KM000241 MUTTER 2 St.



Scherbolzen M

Modelle TN_M, TN_HM, TN_RT, TO

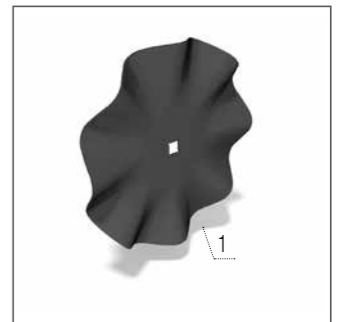
- 1 – KM000091 SCHRAUBE 1 St.
- 2 – 00039317 QUELLE 1 St.
- 3 – 00123400 DICHTUNG 1 St.
- 4 – KM000003 MUTTER 1 St.
- 5 – KM000323 MUTTER 1 St.



Scherbolzen D

Modelle TN_D, TN_HD, TN_PROFI

- 1 – KM000091 SCHRAUBE 1 St.
- 2 – 00004666 QUELLE 1 St.
- 3 – 00123400 DICHTUNG 1 St.
- 4 – KM000003 MUTTER 1 St.
- 5 – KM000323 MUTTER 1 St.



Coulter

Modell TN_Profi

- 1 – KM060296 SCHEIBE 1 St.

ANZAHL VON TEILEN

TERRALAND	TN 3000 M5R/D5R TN 3000 HM5R	TN 3000 M7R/D7R TN 3000 HM7R/HD7R TN 3000 D7R PROFI TN 3000 HD7R PROFI	TN 4000 M7R/D7R TN 4000 HD7R PROFI	TN 4000 M9R/D9R TN 4000 HM9R/HD9R TN 4000 D9R PROFI TN 4000 HD9R PROFI
Meißel	St. 5	7	7	9
Flügel rechts	St. 5	7	7	9
Flügel links	St. 5	7	7	9
Beinschutz	St. 5	7	7	9
Scherbolzen	St. 5	7	7	9
Coulter Modell TN_Profi	St. —	32	40	40

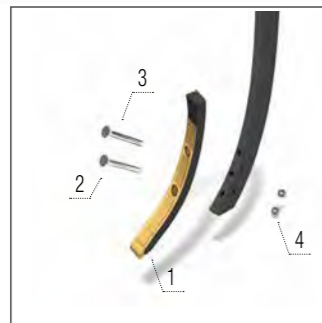
ANZAHL VON TEILEN

TERRALAND	TO 4000	TO 5000	TO 6000
Meißel	St. 9	11	13
Flügel rechts	St. 9	11	13
Flügel links	St. 9	11	13
Beinschutz	St. 9	11	13
Scherbolzen	St. 9	11	13
Coulter Modell TN_Profi	St. —	—	—

TERRALAND DO

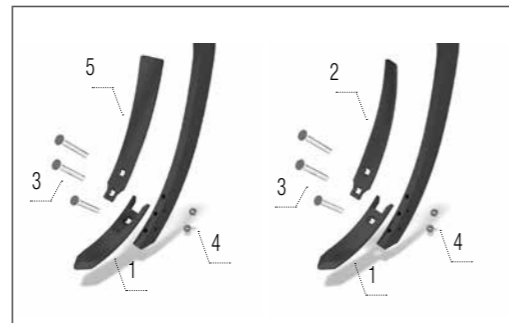
kombinierter tiefenlockerer

TERRALAND DO



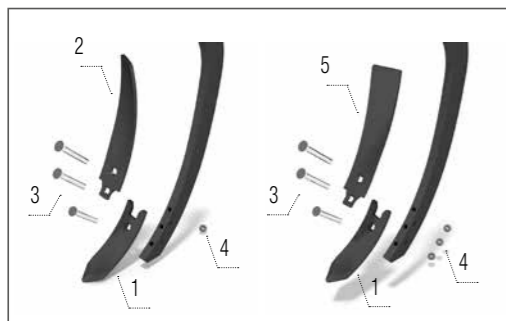
**Meißel 40 mm
LONG LIFE**

- Modell DO**
- 1 – KM060446** MEISSEL (seit 2019) 1 St.
 - 2 – KM000854 SCHRAUBE 1 St.
 - 3 – KM000906 SCHRAUBE 1 St.
 - 4 – KM000855 MUTTER 2 St.



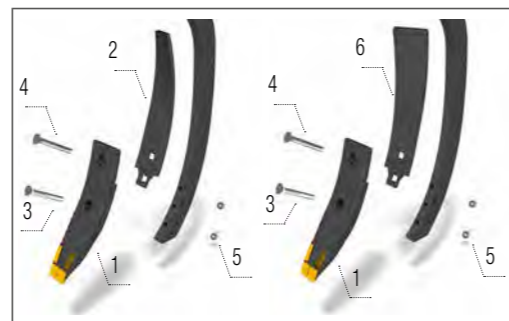
Meißel 60 mm

- Modell DO**
- 1 – KM060436 MEISSEL 2 St.
 - 2 – KM060439 ABWEISER RECHTS 1 St.
 - 3 – KM000854 SCHRAUBE 6 St.
 - 4 – KM000855 MUTTER 6 St.
 - 5 – KM060440 ABWEISER LINKS 1 St.



Meißel 80 mm

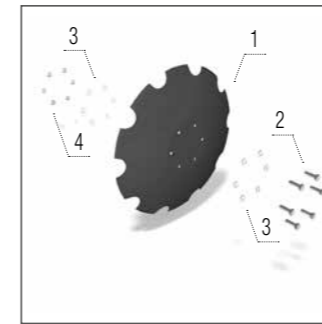
- Modell DO**
- 1 – KM060437 MEISSEL 2 St.
 - 2 – KM060435 ABWEISER RECHTS 1 St.
 - 3 – KM000854 SCHRAUBE 6 St.
 - 4 – KM000855 MUTTER 6 St.
 - 5 – KM060438 ABWEISER LINKS 1 St.



Meißel 80 mm LONG LIFE

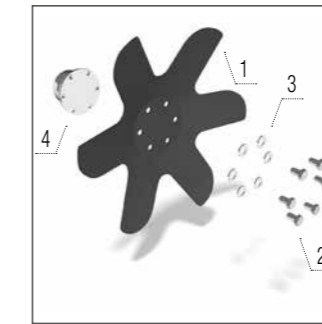
- Modelle FN, FN_L, FN_RT, FO, FO_L**
- 1 – KM060402*/KM060427** MEISSEL 2 St.
 - 2 – KM060435 ABWEISER RECHTS 1 St.
 - 3 – KM000854 SCHRAUBE 2 St.
 - 4 – KM000858 SCHRAUBE 2 St.
 - 5 – KM000855 MUTTER 4 St.
 - 6 – KM060438 ABWEISER LINKS 1 St.

* ab Version: DO4000DA, DO5000CA, DO6500BA
** zur Version: DO4000DA, DO5000CA, DO6500BA



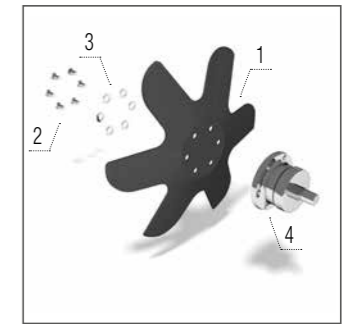
**Serrated disc
690 × 6 mm**

- Modell DO**
- 1 – KM060370 SCHEIBE 1 St.
 - 2 – KM000969 SCHRAUBE 6 St.
 - 3 – KM000242 DICHTUNG 12 St.
 - 4 – KM000685 MUTTER 6 St.



**Scheibe
– rechts**

- Modell DO**
- 1 – KM060251 SCHEIBE 1 St.
 - 2 – KM000463 SCHRAUBE 6 St.
 - 3 – KM000056 DICHTUNG 6 St.
 - 4 – KM040146 RADNABE 1 St.



**Scheibe
– links**

- Modell DO**
- 1 – KM060250 SCHEIBE 1 St.
 - 2 – KM000463 SCHRAUBE 6 St.
 - 3 – KM000056 DICHTUNG 6 St.
 - 4 – KM040146 RADNABE 1 St.



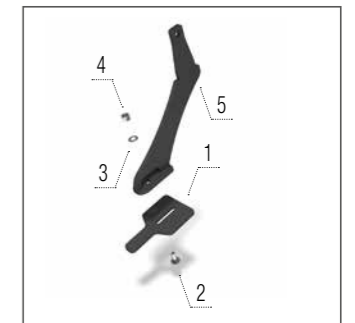
Flügel 185 mm

- Modelle FN, FN_L, FN_RT, FO, FO_L**
- 1 – KM060361*/KM060443* FLÜGEL L ... 1 St.
 - 2 – KM060362*/KM060444* FLÜGEL R ... 1 St.
 - 3 – KM000548*/KM000890* SCHRAUBE 2 St.
 - 4 – KM000296 MUTTER 2 St.



**Flügel 185 mm
LONG LIFE**

- Modelle FN, FN_L, FN_RT, FO, FO_L**
- 1 – KM060316*/KM060447* KŘÍDLO L ... 1 St.
 - 2 – KM060317*/KM060448* KŘÍDLO P ... 1 St.
 - 3 – KM000890*/KM000986* ŠROUB 2 St.
 - 4 – KM000296 MATICE 2 St.



**Schaber Cutpack
packer**

- Modell DO**
- 1 – 00830280 SCHABER 1 St.
 - 2 – KM000395 SCHRAUBE 1 St.
 - 3 – KM000081 DICHTUNG 1 St.
 - 4 – KM000155 MUTTER 1 St.
 - 5 – 00887377 QUELLE 1 St.

SPARE PART NUMBER

TERRALAND		DO 4000	do 5000	DO 6000
Gezackte Scheibe 660 × 6 mm	St.	22	26	34
Meißel	St.	11	13	17
Deflector – rechts	St.	6	7	8
Deflector – links	St.	5	6	7
Flügel rechts	St.	11	13	17
Flügel links	St.	11	13	17
Scheibe – rechts	St.	3	4	5
Scheibe – links	St.	3	4	5
Abstreifer Cutpackwalze	St.	34	40	52

ROW-MASTER

reihenhackgerät

bodenlockerung zwischen den reihen

ROW-MASTER RN_S

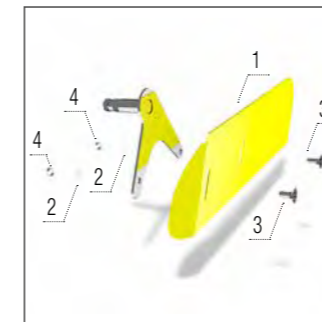


ROW-MASTER RN



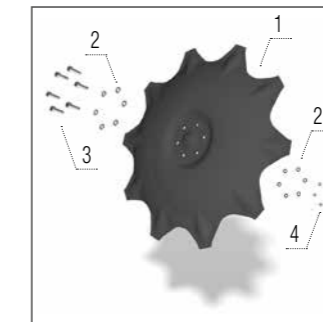
Nachstriegel 6,3 mm

- Modelle RN, RN_S**
- 1 – KM210009 EGGE 1 St.
 - 2 – KM000372 SCHRAUBE 1 St.
 - 3 – KM000121 DICHTUNG 1 St.
 - 4 – KM000154 MUTTER 1 St.



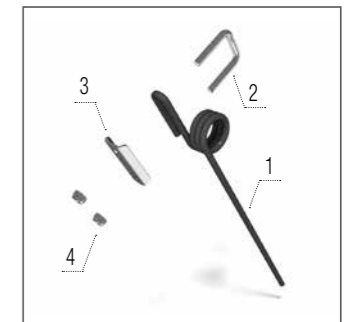
Fester Schild

- Modelle RN, RN_S**
- 1 – 01364309L / 00777846R BEINSCHUTZ...1 St.
 - 2 – KM000056 DICHTUNG 2 St.
 - 3 – KM000329 SCHRAUBE 2 St.
 - 4 – KM000154 MUTTER 2 St.



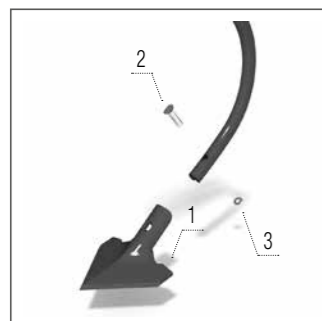
Schutzscheibe

- Modelle RN, RN_S**
- 1 – KM060347 SCHEIBE 1 St.
 - 2 – KM000024 DICHTUNG 12 St.
 - 3 – KM000879 SCHRAUBE 6 St.
 - 4 – KM000157 MUTTER 6 St.



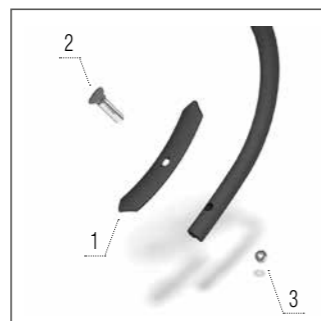
Nachstriegel 10 mm

- Modelle RN, RN_S**
- 1 – KM210007 EGGE 1 St.
 - 2 – KM000759 STEIGBÜGEL 1 St.
 - 3 – 00692702 DICHTUNG 1 St.
 - 4 – KM000155 MUTTER 2 St.



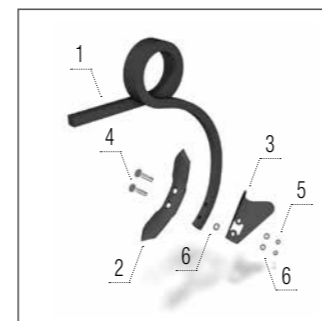
Schar 150 mm

- Modelle RN, RN_S**
- 1 – KM060310 SCHAR 1 St.
 - 2 – KM000221 SCHRAUBE 1 St.
 - 3 – KM000096 MUTTER 1 St.



Meißel 40 mm

- Modelle RN, RN_S**
- 1 – KM060346 MEISSEL 1 St.
 - 2 – KM000221 SCHRAUBE 1 St.
 - 3 – KM000096 MUTTER 1 St.



Schar 60 mm

- Modell RN_S**
- 1 – KM060083 QUELLE 1 St.
 - 2 – KM060324 SCHAR 1 St.
 - 3 – 00688162 ABWEISER 1 St.
 - 4 – KM000616 SCHRAUBE 2 St.
 - 5 – KM000325 MUTTER 2 St.
 - 6 – KM000056 DICHTUNG 3 St.

ANZAHL VON TEILEN

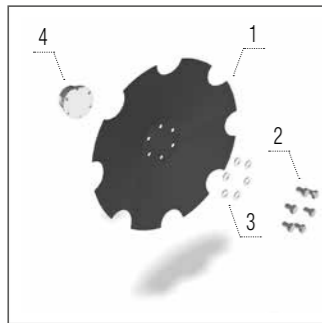
ROW-MASTER		RN 4800	RN 6400	RN 9600	RN 3000 S	RN 6000 S	RN 9000 S
Schar 150 mm	St.	25–31	34–38	55–61	19	37	55
Meißel 40 mm	St.	7–9	16–24	22–36	12	24	36
Meißel 60 mm	St.	12–16	9–13	12–19	7	13	19
Schutzscheibe	St.	12–16	16–24	22–36	12	24	36
Fester Schild	St.	12–16	16–24	22–36	12	24	36
Nachstriegels 10 mm	St.	16–22	24–28	34–37	12	24	36
Nachstriegels 6.3 mm	St.	–	–	–	19	37	55



OMEGA 00_L



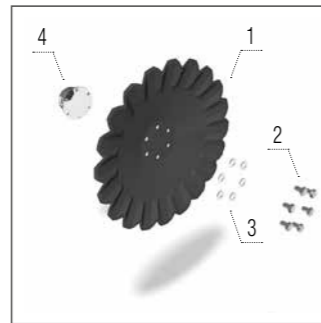
OMEGA 00_FL



**Gezackte Scheibe
460 x 5 mm**

Modelle 00, 00_F, 00_L, 00_FL

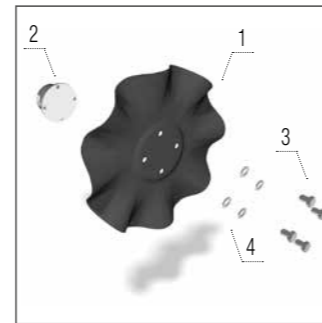
- 1 – KM060335 SCHEIBE.....1 St.
- 2 – KM000489 SCHRAUBE.....6 St.
- 3 – KM000056 DICHTUNG.....6 St.
- 4 – KM040146 RADNABE.....1 St.



A-Disk 460 x 5 mm

Modelle 00, 00_F, 00_L, 00_FL

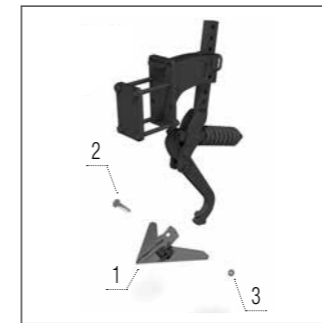
- 1 – KM060434 SCHEIBE.....1 St.
- 2 – KM000489 SCHRAUBE.....6 St.
- 3 – KM000056 DICHTUNG.....6 St.
- 4 – KM040146 RADNABE.....1 St.



Coulter

Modelle 00, 00_L

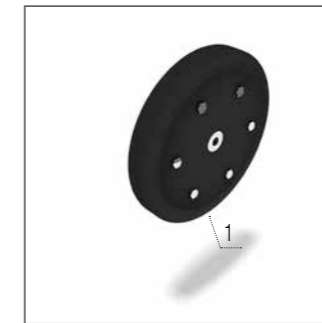
- 1 – KM060343 SCHEIBE.....1 St.
- 2 – KM040110 RADNABE.....6 St.
- 3 – KM000489 SCHRAUBE.....6 St.
- 4 – KM000056 DICHTUNG.....1 St.



Spurlockerer

Modelle 00, 00_F, 00_L

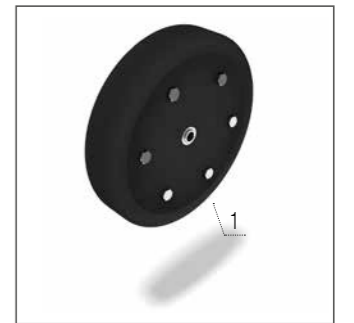
- 1 – KM060086 SCHAR.....1 St.
- 2 – KM000616 SCHRAUBE.....1 St.
- 3 – KM000296 MUTTER.....1 St.



**Andruckrolle
330 x 50**

Modelle 00, 00_F, 00_L, 00_FL

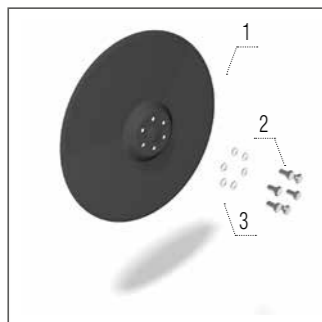
- 1 – KM410213 RAD.....1 St.



**Andruckrolle
330 x 65**

Modelle 00, 00_F, 00_L, 00_FL

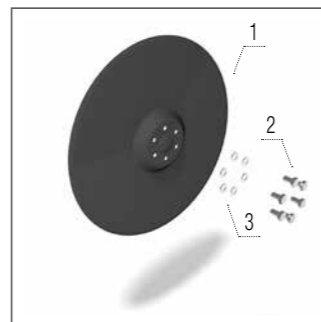
- 1 – KM410212 RAD.....1 St.



Düngerscheibe

Modelle 00_F, 00_FL

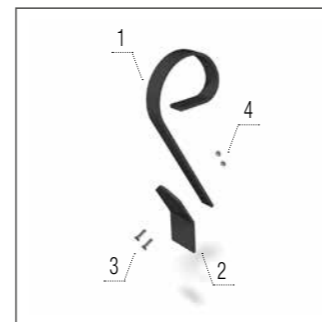
- 1 – KM060284 SCHEIBE.....1 St.
- 2 – KM000695 SCHRAUBE.....6 St.
- 3 – KM000219 DICHTUNG.....6 St.



Scheibenschar

Modelle 00, 00_F, 00_L, 00_FL

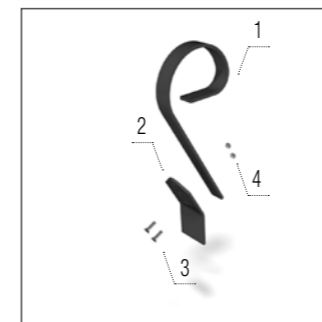
- 1 – KM060284 SCHEIBE.....1 St.
- 2 – KM000695 SCHRAUBE.....6 St.
- 3 – KM000219 DICHTUNG.....6 St.



Werkzeug Crushbar

Modelle 00, 00_F, 00_L, 00_FL

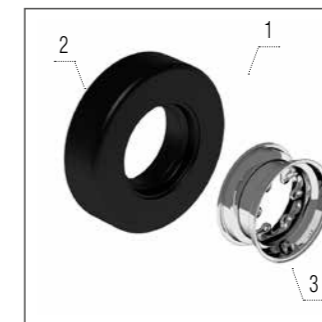
- 1 – KM060349 QUELLE.....1 St.
- 2 – KM060136 METALLHÜLLE.....1 St.
- 3 – KM000851 SCHRAUBE.....2 St.
- 4 – KM000848 MUTTER.....2 St.



**Werkzeug Crushbar –
hintere Stange**

Modelle 00, 00_F, 00_L, 00_FL

- 1 – KM060189 QUELLE.....1 St.
- 2 – KM060136 METALLHÜLLE.....1 St.
- 3 – KM000851 SCHRAUBE.....2 St.
- 4 – KM000848 MUTTER.....2 St.



Reifen Frontpack

Modelle 00, 00_F, 00_L, 00_FL

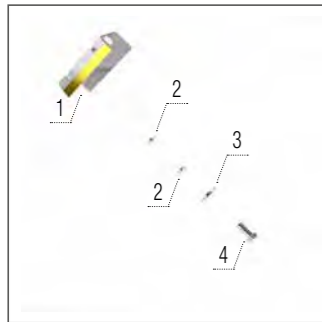
- 1 – KM051017 RAD.....1 St.
- 2 – KM051016 REIFEN.....1 St.
- 3 – KM051015 FELGEN.....1 St.



Bereifung

Modelle 00, 00_F, 00_L, 00_FL

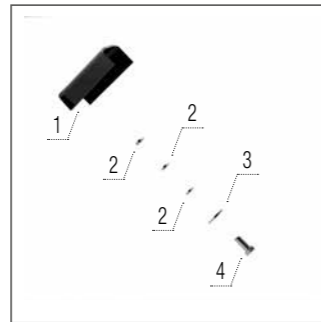
- 1 – KM051000 RAD.....1 St.
- 2 – KM050633 REIFEN.....1 St.
- 3 – KM050017 FELGEN.....1 St.



Scheibenschar Schaber Karbid

Modelle OO, OO_F, OO_L, OO_FL, OO_FL

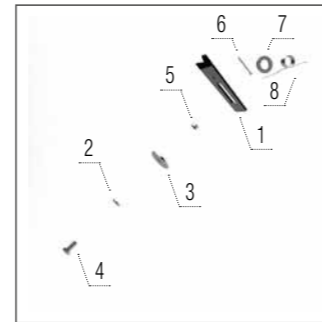
- 1 – 01290453 SCHABER 1 St.
- 2 – KM000027 DICHTUNG 2 St.
- 3 – KM000935 DICHTUNG 1 St.
- 4 – KM000256 SCHRAUBE 1 St.



Scheibenschar Schaber U

Modelle OO, OO_F, OO_L, OO_FL, OO_FL

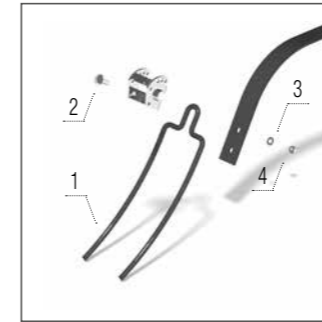
- 1 – 01383911 METALLHÜLLE 1 St.
- 2 – KM000027 DICHTUNG 3 St.
- 3 – KM000935 DICHTUNG 1 St.
- 4 – KM000256 SCHRAUBE 1 St.



Scheibenschar Schaber Standard

Modelle OO, OO_F, OO_L, OO_FL, OO_FL

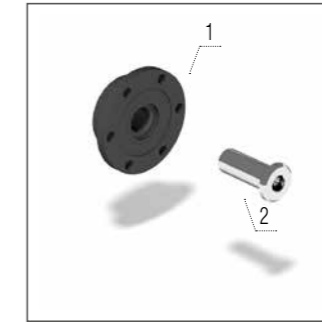
- 1 – 00803410 SCHABER 1 St.
- 2 – KM000219 DICHTUNG 1 St.
- 3 – 00397321 DICHTUNG 1 St.
- 4 – KM000256 SCHRAUBE 1 St.
- 5 – 00288400 GEHÄUSE 1 St.
- 6 – KM000194 SPLINT 1 St.
- 7 – KM000005 DICHTUNG 1 St.
- 8 – 00710067 HALTER 1 St.



Nachstriegel – für Reihenabstand

Modelle OO, OO_F, OO_L, OO_FL

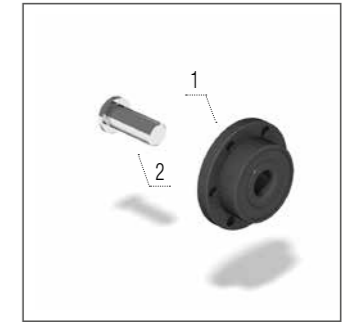
- 1 – KM210005 EGGE 1 St.
- 2 – KM000395 SCHRAUBE 1 St.
- 3 – KM000081 DICHTUNG 1 St.
- 4 – KM000155 MUTTER 1 St.



Lager Scheibenschar

Modelle OO, OO_F, OO_L, OO_FL

- 1 – KM040148 LAGER 1 St.
- 2 – KM000766 SCHRAUBE 6 St.

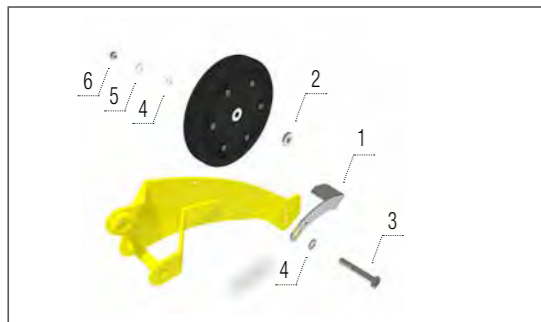


Lager Scheibenschar

Modelle OO, OO_F, OO_L, OO_FL

- 1 – KM040148 LAGER 1 St.
- 2 – KM000767 SCHRAUBE 6 St.

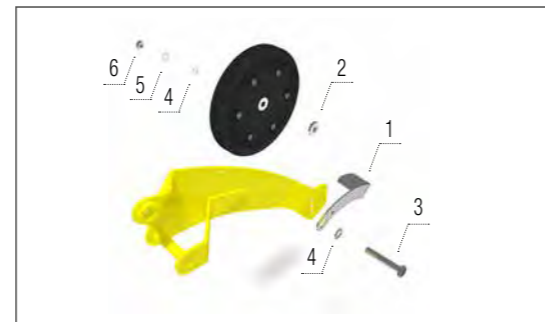
* Linksgewinde ** Rechtsgewinde



Abstreifer Andruckrolle 330 × 50

Modelle OO, OO_F, OO_L, OO_FL

- 1 – 00402322 SCHABER 1 St.
- 2 – 00152269 GEHÄUSE 1 St.
- 3 – KM000331 SCHRAUBE 1 St.
- 4 – KM000005 DICHTUNG 2 St.
- 5 – 00175108 GEHÄUSE 1 St.
- 6 – KM000323 MUTTER 1 St.



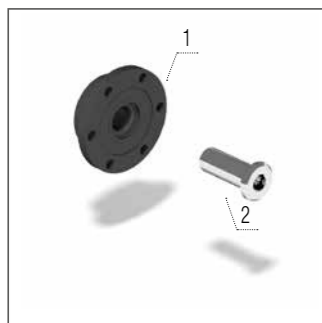
Abstreifer Andruckrolle 330 × 65

Modelle OO, OO_F, OO_L, OO_FL

- 1 – 00402322 SCHABER 1 St.
- 2 – 00601518 GEHÄUSE 1 St.
- 3 – KM000331 SCHRAUBE 1 St.
- 4 – KM000005 DICHTUNG 2 St.
- 5 – 00175108 GEHÄUSE 1 St.
- 6 – KM000323 MUTTER 1 St.

ANZAHL VON TEILEN

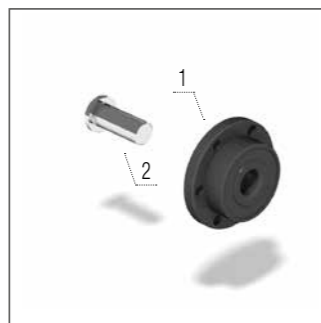
OMEGA	OO 3000		OO 4000		OO 6000	
	OO 3000 Ferti	OO 3000 L	OO 4000 Ferti	OO 4000 L	OO 6000 Ferti	OO 8000 L
Serrated disc 460 × 5 mm	St.	24	32	48	64	64
A-Disk 460 × 5 mm	St.	24	32	48	64	64
Werkzeug Crushbar (Spurlockerer/ohne Spurlockerer)	St.	6/12	11/15	19/23	23/27	23/27
Werkzeug Crushbar – hintere Stange	St.	12	16	24	32	32
Coulter	St.	24	16/12	48	64	64
Düngerscheibe (Distanz 12,5/16,7 cm)	St.	—/—	32/24	48/36	64/48	64/48
Scheibenschar (Distanz 12,5/16,7 cm)	St.	48/36	64/48	96/72	128/96	128/96
Scheibenschar Schaber Standard (12,5/16,7 cm)	St.	24/18	32/24	48/36	64/48	64/48
Scheibenschar Schaber Karbid (12,5/16,7 cm)	St.	24/18	32/24	48/36	64/48	64/48
Scheibenschar Schaber U (12,5/16,7 cm)	St.	24/18	32/24	48/36	64/48	64/48
Andruckrolle 330 × 50 (12,5/16,7 cm)	St.	24/18	32/24	48/36	64/48	64/48
Andruckrolle 330 × 65 (12,5/16,7 cm)	St.	24/18	32/24	48/36	64/48	64/48
Abstreifer Andruckrolle 330 × 50 (12,5 cm)	St.	24	32	48	64	64
Abstreifer Andruckrolle 330 × 50 (16,7 cm)	St.	18	24	36	48	48
Abstreifer Andruckrolle 330 × 65 (12,5 cm)	St.	24	32	48	64	64
Abstreifer Andruckrolle 330 × 65 (16,7 cm)	St.	18	24	36	48	48
Reifen Frontpack	St.	4	8	14	20	20
Bereifung	St.	6	8	12	16	16
Lager Scheibenschar (Distanz 12,5 cm)	St.	48	64	96	128	128
Lager Scheibenschar (Distanz 16,7 cm)	St.	36	48	72	96	96
Lager Düngerscheibe (Distanz 12,5 cm)	St.	—	32	48	64	64
Lager Düngerscheibe (Distanz 16,7 cm)	St.	—	24	36	48	48
Rear Nachstriegel – für Reihenabstand (12,5 cm)	St.	12	16	24	32	32
Rear Nachstriegel – für Reihenabstand (16,7 cm)	St.	9	12	18	24	24
Spurlockerer	St.	4	4	4	4	4



Lager Düngerscheibe

Modell 00, 00_FL

- 1 – KM040148 LAGER 1 St.
- 2 – KM000766 SCHRAUBE 6 St.



Lager Düngerscheibe

Modell 00, 00_FL

- 1 – KM040148 LAGER 1 St.
- 2 – KM000767 SCHRAUBE 6 St.

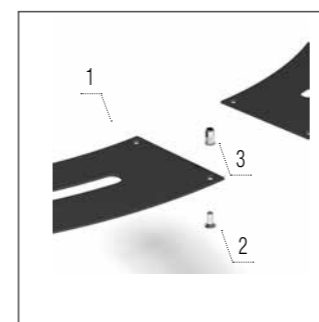
* Linksgewinde ** Rechtsgewinde

MULCHER MO

rotationsmulcher



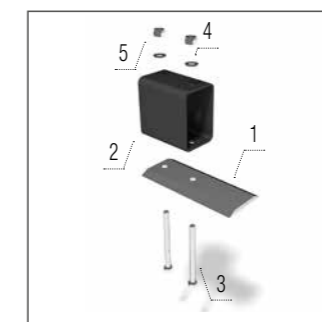
MULCHER MO



Satz Verschleißplatten

Modell MO

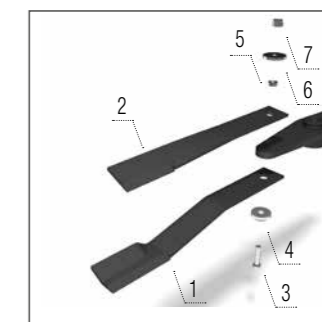
- 1 – 00785717 ABSCHNITT 4 St.
- 2 – KM000320 SCHRAUBE 24 St.
- 3 – KM000733 MUTTER 24 St.



Vordere Gegenschneiden

Modell MO

- 1 – KM060108 MESSER 1 St.
- 2 – 00021099 STAHL PROFILE 1 St.
- 3 – KM000295 SCHRAUBE 1 St.
- 4 – KM000005 DICHTUNG 1 St.
- 5 – KM000057 MUTTER 1 St.



Messer

Modell MO

- 1 – KM060134 MESSER 1 St.
- 2 – KM060127 MESSER 1 St.
- 3 – 00021142 SCHRAUBE 1 St.
- 4 – 00021234 DECKEL 1 St.
- 5 – 00021422 GEHÄUSE 1 St.
- 6 – 00021158 BRETT 1 St.
- 7 – KM000228 MUTTER 1 St.

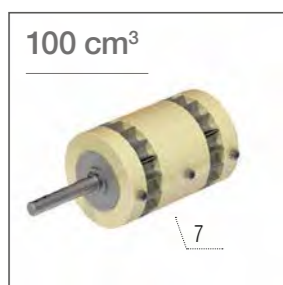
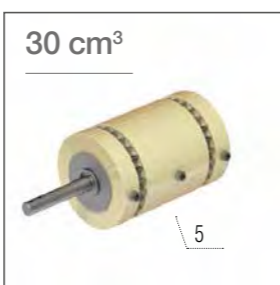
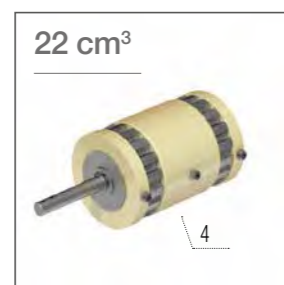
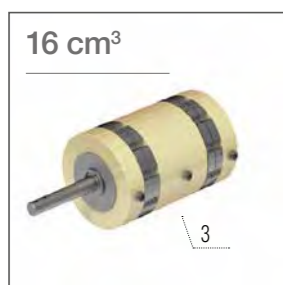
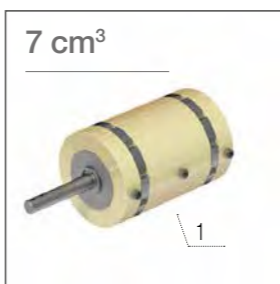
ANZAHL VON TEILEN

MULCHER	MO 2500	
Messer	St.	4
Vordere Gegenschneiden	St.	2
Satz Verschleißplatten	St.	4

Dosierrotoren

Modelle 00, 00_L, 00, 00_FL

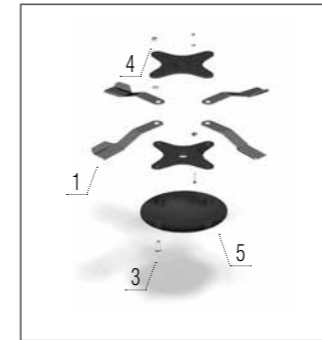
- 1 – KM420007 ZYLINDER 1 St.
- 2 – KM420011 ZYLINDER 1 St.
- 3 – KM420016 ZYLINDER 1 St.
- 4 – KM420022 ZYLINDER 1 St.
- 5 – KM420030 ZYLINDER 1 St.
- 6 – KM420050 ZYLINDER 1 St.
- 7 – KM420100 ZYLINDER 1 St.
- 8 – KM420145 ZYLINDER 1 St.
- 9 – KM420150 ZYLINDER 1 St.
- 10 – KM420290 ZYLINDER 1 St.
- 11 – KM420305 ZYLINDER 1 St.
- 12 – KM420395 ZYLINDER 1 St.
- 13 – KM420580 ZYLINDER 1 St.
- 14 – KM420790 ZYLINDER 1 St.



MULCHER MZ

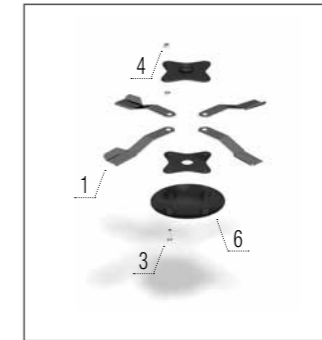
rotationsmulcher

MULCHER MZ



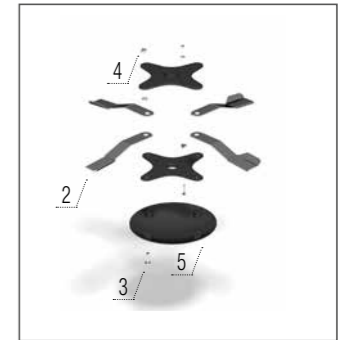
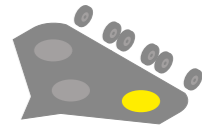
Satz Grasversion – links + Deckel

- Modell MZ 4500**
- 1 – KM060134 MESSER.....4 St.
 - 3 – KM000552 SCHRAUBE.....4 St.
 - 4 – KM000228 MUTTER.....4 St.
 - 5 – 00021106 DECKEL.....1 St.



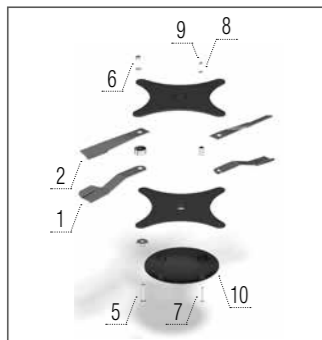
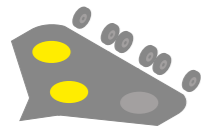
Satz Grasversion – mitte + Deckel

- Modell MZ 4500**
- 1 – KM060134 MESSER.....4 St.
 - 3 – KM000552 SCHRAUBE.....4 St.
 - 4 – KM000228 MUTTER.....4 St.
 - 6 – 00021237 DECKEL.....1 St.



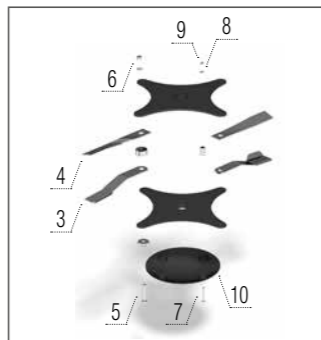
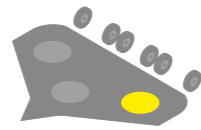
Satz Grasversion – rechts + Deckel

- Modell MZ 4500**
- 2 – KM060135 MESSER.....4 St.
 - 3 – KM000552 SCHRAUBE.....4 St.
 - 4 – KM000228 MUTTER.....4 St.
 - 5 – 00021106 DECKEL.....1 St.



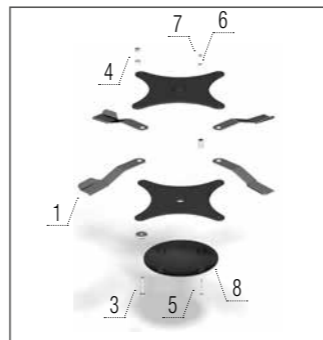
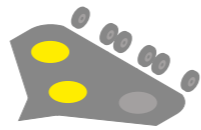
Satz Maisversion – links + Deckel

- Modell MZ 6000**
- 1 – KM060134 MESSER.....2 St.
 - 2 – KM060127 MESSER.....2 St.
 - 5 – KM000326 SCHRAUBE.....4 St.
 - 6 – KM000228 MUTTER.....4 St.
 - 7 – KM000104 SCHRAUBE.....4 St.
 - 8 – KM000005 DICHTUNG.....4 St.
 - 9 – KM000057 MUTTER.....4 St.
 - 10 – 00021135 DECKEL.....1 St.



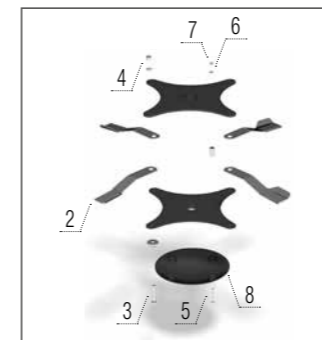
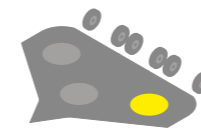
Satz Maisversion – rechts + Deckel

- Modell MZ 6000**
- 3 – KM060135 MESSER.....2 St.
 - 4 – KM060126 MESSER.....2 St.
 - 5 – KM000326 SCHRAUBE.....4 St.
 - 6 – KM000228 MUTTER.....4 St.
 - 7 – KM000104 SCHRAUBE.....4 St.
 - 8 – KM000005 DICHTUNG.....4 St.
 - 9 – KM000057 MUTTER.....4 St.
 - 10 – 00021135 DECKEL.....1 St.



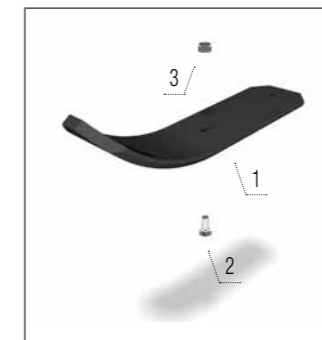
Satz Grasversion – links + Deckel

- Modell MZ 6000**
- 1 – KM060134 MESSER.....4 St.
 - 3 – KM000552 SCHRAUBE.....4 St.
 - 4 – KM000228 MUTTER.....4 St.
 - 5 – KM000352 SCHRAUBE.....4 St.
 - 6 – KM000005 DICHTUNG.....4 St.
 - 7 – KM000057 MUTTER.....4 St.
 - 8 – 00021135 DECKEL.....1 St.



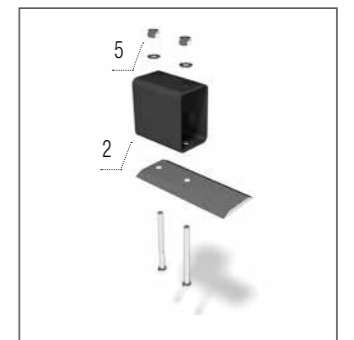
Satz Grasversion – rechts + Deckel

- Modell MZ 6000**
- 2 – KM060135 MESSER.....4 St.
 - 3 – KM000552 SCHRAUBE.....4 St.
 - 4 – KM000228 MUTTER.....4 St.
 - 5 – KM000352 SCHRAUBE.....4 St.
 - 6 – KM000005 DICHTUNG.....4 St.
 - 7 – KM000057 MUTTER.....4 St.
 - 8 – 00021135 DECKEL.....1 St.



Abdeckplatten

- Modell MZ 4500**
- 1 – 00030705 STANGE.....1 St.
 - 2 – KM000143 SCHRAUBE.....2 St.
 - 3 – KM000154 MUTTER.....2 St.

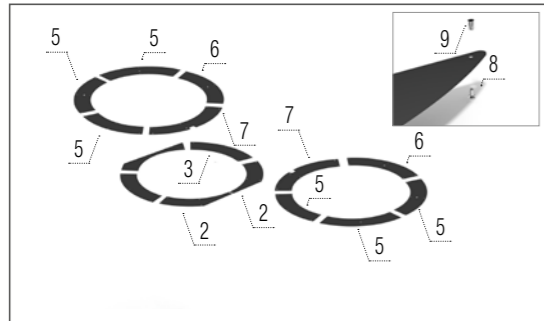


Vordere Gegenschneiden

- Modell MZ**
- 1 – KM060108 MESSER.....1 St.
 - 2 – 00021589 STAHL PROFILE.....1 St.
 - 3 – KM000379 SCHRAUBE.....1 St.
 - 4 – KM000005 DICHTUNG.....1 St.
 - 5 – KM000057 MUTTER.....1 St.

MULCHER MZ

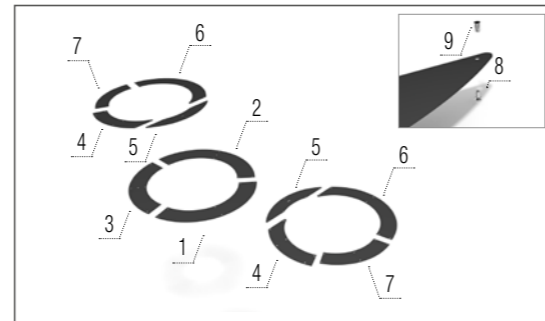
rotationsmulcher



Satz Verschleißplatten

Modell MZ 6000

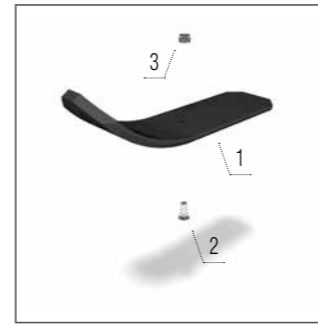
1 – 00786846 METALLHÜLLE.....	1 St.
2 – 00786839 METALLHÜLLE.....	2 St.
3 – 00786862 METALLHÜLLE.....	1 St.
4 – 00786841 METALLHÜLLE.....	1 St.
5 – 00786840 METALLHÜLLE.....	6 St.
6 – 00786861 METALLHÜLLE.....	2 St.
7 – 00786853 METALLHÜLLE.....	2 St.
8 – KM000733 MUTTER.....	6 St.
9 – KM000320 SCHRAUBE.....	6 St.



Satz Verschleißplatten

Modell MZ 4500

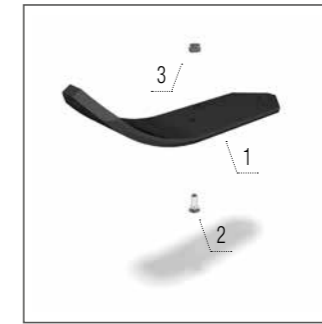
1 – 00786244 METALLHÜLLE.....	1 St.
2 – 00786247 METALLHÜLLE.....	1 St.
3 – 00786273 METALLHÜLLE.....	1 St.
4 – 00786263 METALLHÜLLE.....	2 St.
5 – 00786271 METALLHÜLLE.....	2 St.
6 – 00786266 METALLHÜLLE.....	2 St.
7 – 00786242 METALLHÜLLE.....	2 St.
8 – KM000733 MUTTER.....	6 St.
9 – KM000320 SCHRAUBE.....	6 St.



Schleifkufe

Modell MZ 6000

1 – 00030705 STANGE.....	1 St.
2 – KM000143 SCHRAUBE.....	2 St.
3 – KM000154 MUTTER.....	2 St.



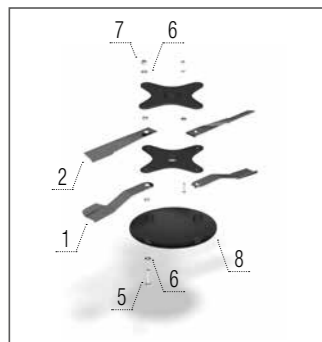
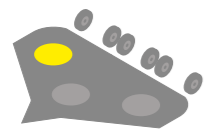
Schleifkufe

Modell MZ 6000

1 – 00049821 STANGE.....	1 St.
2 – KM000143 SCHRAUBE.....	2 St.
3 – KM000154 MUTTER.....	2 St.

ANZAHL VON TEILEN

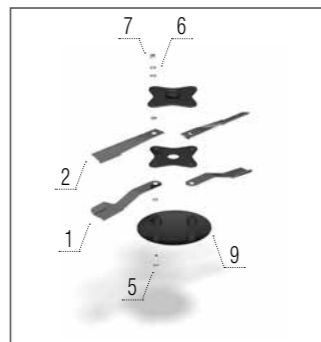
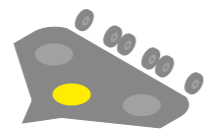
MULCHER		MZ 4500	MZ 6000
Satz Maisversion gekrümmte	St.	6	6
Satz Maisversion gerade	St.	6	6
Satz Grasversion	St.	12	12
Vordere Gegenschneiden	St.	3	3
Abdeckplatten	St.	4	4
Deckel	St.	3	3
Satz Verschleißplatten	St.	11	15



Satz Maisversion – links + Deckel

Modell MZ 4500

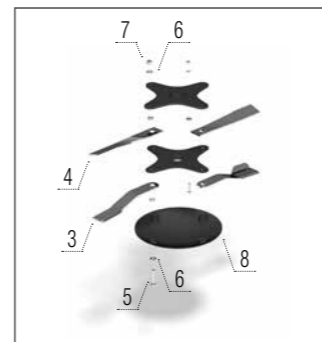
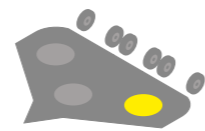
1 – KM060134 MESSER.....	2 St.
2 – KM060127 MESSER.....	2 St.
5 – KM000275 SCHRAUBE.....	4 St.
6 – KM000020 DICHTUNG.....	8 St.
7 – KM000228 MUTTER.....	4 St.
8 – 00021106 DECKEL.....	1 St.



Satz Maisversion – mitte + Deckel

Modell MZ 4500

1 – KM060134 MESSER.....	2 St.
2 – KM060127 MESSER.....	2 St.
5 – KM000275 SCHRAUBE.....	4 St.
6 – KM000020 DICHTUNG.....	8 St.
7 – KM000228 MUTTER.....	4 St.
9 – 00021237 DECKEL.....	1 St.



Satz Maisversion – rechts + Deckel

Modell MZ 4500

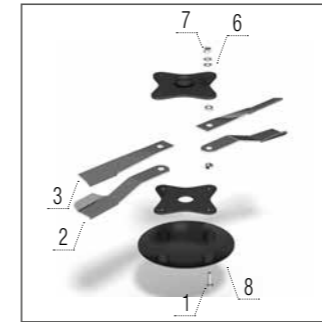
3 – KM060135 MESSER.....	2 St.
4 – KM060126 MESSER.....	2 St.
5 – KM000275 SCHRAUBE.....	4 St.
6 – KM000020 DICHTUNG.....	8 St.
7 – KM000228 MUTTER.....	4 St.
8 – 00021106 DECKEL.....	1 St.

MULCHER MM

rotationsmulcher

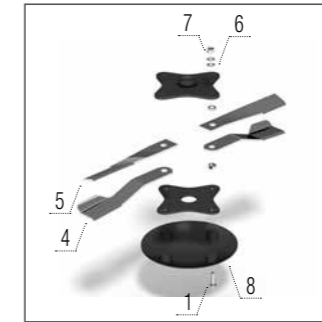


MULCHER MM



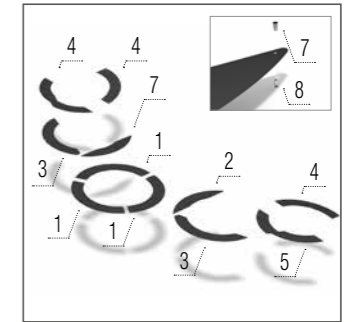
Satz Maisversion – links + Deckel

- Modell MM**
- 1 – KM000275 SCHRAUBE 4 St.
 - 2 – KM060134 MESSER 2 St.
 - 3 – KM060127 MESSER 2 St.
 - 6 – KM000020 DICHTUNG 8 St.
 - 7 – KM000228 MUTTER 4 St.
 - 8 – 00021237 DECKEL 1 St.



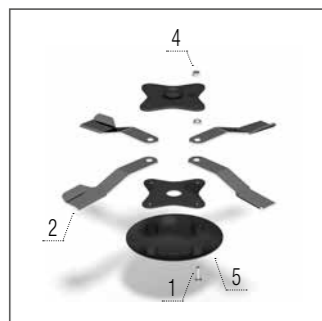
Satz Maisversion – rechts + Deckel

- Modell MM**
- 1 – KM000275 SCHRAUBE 4 St.
 - 4 – KM060135 MESSER 2 St.
 - 5 – KM060126 MESSER 2 St.
 - 6 – KM000020 DICHTUNG 8 St.
 - 7 – KM000228 MUTTER 4 St.
 - 8 – 00021237 DECKEL 1 St.



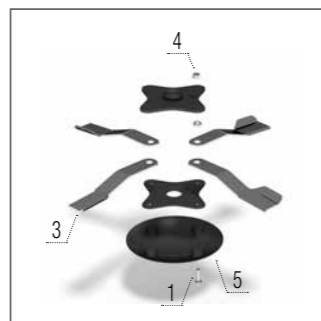
Satz Verschleißplatten

- Modell MM**
- 1 – 00785223 METALLHÜLLE 3 St.
 - 2 – 00785208 METALLHÜLLE 2 St.
 - 3 – 00785218 METALLHÜLLE 2 St.
 - 4 – 00785212 METALLHÜLLE 2 St.
 - 5 – 00785204 METALLHÜLLE 1 St.
 - 6 – 00785222 METALLHÜLLE 1 St.
 - 7 – KM000733 MUTTER 64 St.
 - 8 – KM000320 SCHRAUBE 64 St.



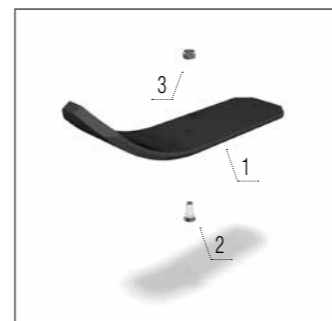
Satz Grasversion – links + Deckel

- Modell MM**
- 1 – KM000552 SCHRAUBE 4 St.
 - 2 – KM060134 MESSER 4 St.
 - 4 – KM000228 MUTTER 4 St.
 - 5 – 00021237 DECKEL 1 St.



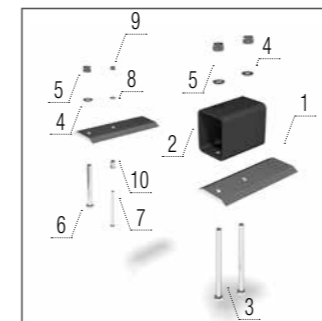
Satz Grasversion – rechts + Deckel

- Modell MM**
- 1 – KM000552 SCHRAUBE 4 St.
 - 3 – KM060135 MESSER 4 St.
 - 4 – KM000228 MUTTER 4 St.
 - 5 – 00021237 DECKEL 1 St.



Abdeckplatten

- Modell MM**
- 1 – 00030705 STANGE 1 St.
 - 2 – KM000143 SCHRAUBE 2 St.
 - 3 – KM000154 MUTTER 2 St.



Vordere Gegenschneiden

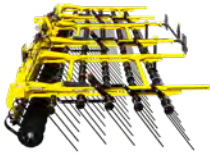
- Modell MM**
- 1 – 00021589 STAHL PROFILE 1 St.
 - 2 – KM060108 MESSER 2 St.
 - 3 – KM000348 SCHRAUBE 2 St.
 - 4 – KM000005 DICHTUNG 3 St.
 - 5 – KM000057 MUTTER 3 St.
 - 6 – KM000012 SCHRAUBE 1 St.
 - 7 – KM000147 SCHRAUBE 1 St.
 - 8 – KM000081 DICHTUNG 1 St.
 - 9 – KM000155 MUTTER 1 St.
 - 10 – 00021203 GEHÄUSE 1 St.

ANZAHL VON TEILEN

MULCHER	St.	MM 7000
Satz Maisversion gekrümmte	St.	10
Satz Maisversion gerade	St.	10
Satz Grasversion	St.	20
Satz Verschleißplatten	St.	5
Vordere Gegenschneiden	St.	4
Deckel	St.	5
Abdeckplatten	St.	11

Sortiment

Bodenbearbeitung



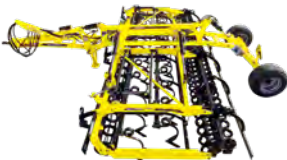
STRIEGEL-PRO
Schwerstriegel



SWIFTERDISC
Kurzscheibenegge



ATLAS
Kurzscheibenegge



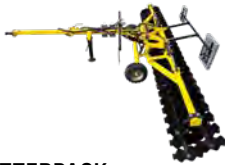
SWIFTER
Saatbettkombination



FENIX
Universalgrubber



TERRALAND
Tiefenlockerer



CUTTERPACK
Gezogene Ackerwalzen



PRESSPACK
Gezogene Ackerwalzen



TERRALAND DO
Kombinierter Tiefenlockerer

Aussaat und Düngung



OMEGA
Universaldrillmaschine



FERTI-BOX
Düngervorratsbehälter



ALFA DRILL
Säeinheit

Bodenlockerung zwischen den Reihen Mulchen



ROW-MASTER
Reihenhackgerät



MULCHER
Rotationsmulcher

BEDNAR FMT, s. r. o.
Lohenicka 607
190 17 Praha-Vinor
Czech Republic



info@bednarfmt.com
www.bednar-machinery.com



* M A O O 3 0 8 *